

TORO



2026

プロフェッショナル用

管理機械

ハンドツール / 芝刈り機 / ターフ & スポーツ
フィールド用管理機械 / 施工用管理機械 / 作業車



1914年以來の **COUNT ON IT.**

前進こそ私たちの根幹。100年以上にわたり、この姿勢を貫いてきました。こうして私たちは、同じ志を持つ皆様やパートナーとの揺るぎない信頼を築いてきたのです。

日の出から日没まで、作業内容や季節に関わらず、Toroはすべてを日々完遂する管理機械を提供します。我々は先導、他者は追随。

私たちは常に「最初(First)」であり、「次(Next)」を目指しています。過去、現在、未来におけるToroの革新者すべての意志と技術、そしてお客様の土地への思いが、紛れもなく先駆者たるToroのルーツとして息づいています。

当社のブランドは業界の変革を加速させています。代替エネルギー源、人々の生活を向上させるスマート製品、さらには屋外ビジネスの管理を改善するソフトウェアプラットフォームまで、私たちはあらゆる分野に取り組んでいます。

私たちは常にお客様のそばに寄り添い、リーダーシップと革新性、そして卓越したカスタマーケアを通じて、土地の美しさ、生産性、持続可能性を高めるお手伝いをします。お任せください(Count on it)。

toro.com

THE TORO COMPANYの ストーリー

Toroでは、庭園の美しさ、生産性、持続可能性を豊かにするためにお客様のお手伝いをするに大きな誇りを持っています。世界90カ国以上に広がる専門ディストリビューター、ディーラー、小売店の強力なネットワークを通じ、ゴルフ場、プロの施工業者、農業生産者、レンタル会社、政府・教育機関、一般住宅、さらには世界中の主要スポーツ施設や歴史的建造物まで、グローバルブランドの幅広い製品群を提供しています。

1914年以来、私たちの使命は優れたイノベーションを提供することであり、世界中のコミュニティが屋外環境に気を配り、お客様が最も重要な課題を持続可能な方法で解決できるよう支援することであり、そしてそれは急速に変化する世界の改善にまで及びます。



現在と その先

Toroは、プロ仕様の芝や雪氷用の管理機器、自律型および代替動力製品で革新的なポートフォリオを拡大し続けています。

Toroは、Intimidator Groupの買収により、大規模かつ急成長しているゼロターン芝刈り機市場でさらに強力なプレーヤーとなります。

業界初のビジョンベースの位置特定システムと無線ナビゲーションを特徴とするToroのロボット式バッテリー芝刈り機は、一般住宅とその庭園向けの、最新スマートコネクテッドテクノロジーです。

1914 1919 1920年代 1940年代 1950年代 1970年代 1990年代 2010年代



Toro Motor Companyは、米国の農業用トラクターのナンバー1ブランドであるBull Tractor Companyのエンジンを製造するため、1914年7月10日に設立されました。「Toro」という社名は、Bull (牛) との関連性から選ばれました。



Toroは、ミネアポリスのMinikahda Club向けに、業界初の機械化フェアウェイ芝刈り機であるToroスタンダードゴルフマシンを発明し、こうして機械化によるゴルフコース用具産業が誕生しました。



Toroは、同社初の電動芝刈り機、頑丈で汎用性の高い30インチパークスペシャルを導入しました。業界標準となったパークスペシャルは、1961年まではトップセラーを誇りましたが、その後ロータリー芝刈り機の需要に押されました。



Toroは、ウィスコンシン州ミルウォーキーのWhirlwind社を買収し、ロータリー芝刈り機事業に参入しました。



Toroは、ミネソタ州ブルーミントンに独自の技術・農学研究開発・試験施設を開設。農学の世界的リーダーであるジェームス・ワトソン博士が同社に加わり、この地で革新的な農学研究を実施しました。



継続的なイノベーションと強固な顧客関係により、Toroはゴルフコース散水分野でナンバー1の地位を築きました。



Toro社は、ネブラスカ州ベアトリスのExmark Manufacturingを買収し、造園請負事業における地位を強化しました。



2000年代に入ると、ToroはBOSSとCharles Machine Worksの買収を通じてその専門分野を拡大し、成長を続けました。



TOROについて

Toro社は100年以上にわたり、市場をリードする革新的な製品と卓越したカスタマーケアを提供してきました。米国ミネソタ州ブルーミントンに本社を置き、芝生メンテナンス機器、芝生散水システム、景観・照明製品、雪氷管理ソリューション、農業用散水システム、レンタル機器、特殊機器、地中工事用機器、住宅用芝生・雪用機器の設計・製造を行っています。当社は、ディストリビューター、ディーラー、量販店、ハードウェア小売店、機器レンタルセンター、ホームセンターのネットワークを通じて世界中で当社製品のマーケティングおよび販売を行っています。



地域社会

Toro社の根底にあるのは「人」への献身であり、満足のいく人生は、私たちが暮らし、働く地域社会に貢献し、関わりあうことで得られると信じています。地域社会への支援は、私たちの企業文化の中核をなすものであり、私たちの取り組みは、私たちが奉仕する人々の生活、地域社会、産業、土地を豊かにするための行動と関わりへの献身を反映しています。

私たちの地域社会への取り組みは次の4つの柱を中心に据えています：従業員、地域社会、産業、土地。水。繁栄を。当社は、従業員のボランティア活動や寄付、企業の寄付や現物支給を通じて、屋外スペースの充実と美化を図るとともに、パートナーである地域社会や組織が共有する価値観を支援することを目指しています。



従業員

非営利団体や市民プロジェクトを通じて、従業員は興味のある個別の分野に取り組み、寄付やボランティア活動を介して支援することができます。



地域社会

当社の設備とリソースを活用し、価値観を共有するパートナー組織に対し財政的サポートを行っています。



産業

屋外環境の改善、水の節約、身体活動の促進など、当社がサービスを提供している業界の取り組みを推進するプロジェクトをサポートしています。



土地。水。繁栄を

グローバルコミュニティ全体で屋外環境の開拓、保全、回復を行い、発展途上国の小規模農家を支援して土地の生産性を高め、より食料保全の高い未来を確保するための持続可能な解決策を推進しています。

技術革新

持続可能な社会へ

私たちは、可能な限り革新的な方法で、世界がより少ないコストでより多くのことが達成できるよう支援したいと考えています。卓越した品質へのこだわりと問題解決への注力により、お客様の最も困難な課題に取り組むことができました。私たちは、最高の性能と効率を備えた最も革新的な製品を提供することに専念しています。

堅牢な製品設計、試験、製造プロセスを活用することで、製品が信頼性と安全性を保ちながら本来の目的を果たすことを保証します。

問題解決

私たちにとってイノベーションとは、単に大きなアイデアではなく、真の価値を提供する有用なソリューションを生み出すことです。当社は、お客様の生産性と効率性の向上を支援することで、お客様の生活をより良く、仕事をより楽にすることに全力を注いでいます。

顧客中心主義

私たちはお客様とともに、お客様のために進化し続けます。それは、お客様の声に耳を傾け、ビジネスを理解することから始まります。課題や満たされていないニーズを共有することから、現場でプロトタイプをテストすることまで、私たちのお客様はそのプロセスにおける真のパートナーです。その結果、当社のイノベーションは、多くの技術系新興企業にはない市場知識に基づいています。

全体的アプローチ

多くのグローバルブランドの中から選んでいただくことで、お客様は個々の製品以上のものを手にすることができます。連携して機能する一連のソリューション一式を利用できます。交換可能なバッテリーを備えたパワフルなリチウムイオンバッテリー製品から、効率的な作業を支援するビジネスソフトウェアまで、テクノロジーを核としたエコシステムでお客様をサポートします。

▶▶ 将来に対する基準を設定します。

これらの理念に基づき、トロカンパニーはお客様が現在頼りにしている製品を強化し、将来必要とするソリューションを創造するという、二重の変革を進めています。

この変革には、代替パワー、自律型ソリューション、スマートコネクテッド製品という3つの主要分野への戦略的重点化が含まれます。



顧客中心のイノベーション

私たちの目標は、単に製品を生産するだけでなく、問題を解決することです。お客様がどのように、そしてなぜ私たちの製品を使い続けて下さるのかを理解することが、品の設計、耐久性、寿命、安全性、環境管理に対する当社のアプローチの原動力となっています。お客様との関わりの中で、私たちは改善の機会を模索し、設計のアップグレードや次世代の製品にフィードバックを取り入れる方法を見つけます。



水の管理

私たちは、芝生、景観、農業環境における水の管理を促進する、業界をリードする革新的なソリューションを提供します。水不足や汚染などの世界的な懸念が高まる中、製品を通じて前向きな変化を生み出し、影響を軽減する機会を模索しています。土地とともに働くお客様をサポートするため、保全と全体的な水管理の強化に重点を置き、可能な限り最も革新的で効率的な製品を提供することを心掛けています。



エネルギー効率とエンジン排出量の削減

私たちの業界では、電動化、エネルギー最適化、自律型製品やスマートコネクテッド製品などのトレンドが今後も拡大すると予想しています。この長期的な変化を認識し、私たちは研究開発を顧客と世界のニーズに対応する製品イノベーションに特化することで、エネルギー重視のリーダーシップを推進しています。



廃棄物の削減

水管理とエネルギー効率の推進に加えて、私たちはお客様の廃棄物削減に役立つ製品の設計に尽力しています。また、サプライヤーと提携して効率を最大化し、不必要な埋め立て廃棄物を排除するソリューションを開発しています。



製品を安全に

Toro社では、製品の安全性が最優先事項です。当社は、さまざまな自主安全基準の策定を主導するなど、製品の安全性と製品表示におけるリーダーシップの歴史を誇りに思っています。

最初から 最後まで

ハードスケープから造園、草刈りまで、当社のポートフォリオには、必要な作業に対応するあらゆるソリューションが含まれています。Toro製品が何であれ、私たちの製品ライン全体は現場の専門家からの意見をもとに設計されており、当社の仕事に終わりはありません。さらに能率の良い製品、さらなる節水、より一層の燃費向上、更に優れた成長環境づくりを目指して、Toroの農学者やエンジニアたちは今日も努力を続けています。

その結果、あらゆる熟練度のオペレーターにとって使い易く、厳しい条件に対処できる耐久性、ダウンタイムを最小限に抑えてオペレータの生産性を維持できる信頼性を提供する製品ラインが生まれました。さらに、お客様を第一に考える各地の献身的なディストリビュータが、トロのすべての機械をサポートしています。

toro.comで現場専門家向けのToro製品のラインアップをご覧になり、詳細については最寄りのToro販売代理店にお問い合わせください。

Toroのイノベーション
世界中で 400 以上の特許を取得



業界の声を聞いて

グラウンド整備専門家のグループがToroの米国本社に集まり、彼らのニーズや経験についてトロのエンジニアやスタッフと話し合います。彼らの声を取り入れて、私たちは新機能を開発し、製品を改善するのです。たゆみないな改善が、いつも私たちを前進させてくれます。



請負業者をサポートするためのトレーニング

メンテナンスに携わる皆様が Toro の機器を最大限に活用できるようにトレーニングを提供しています。Toro は、各地域の代理店によるサービスとサポートで製品を支えています。また、業界の発展を支えている多くの団体を支援しています。



どんなタイプの環境にも

Toroの機器は、世界有数のゴルフコースやスポーツフィールドで使われていますが、公園や道路沿いの維持管理から造園プロジェクトや大学のキャンパスに至るまで、あらゆる種類の厳しい用途でも使用されています。



100年 以上



世界中で
サービスを提供します
125か国に 5,000 以上のディーラー

本当のパートナー

私たちのゴールは、サプライヤー以上の存在になること。当社はおお客様のビジネスニーズに応えるソリューションを提供したいと考えています。企業として出発したその日から、Toro は、お客様とのフェアで尊敬しあえるお付き合いを続けて参りました。簡単に言えば、お客様との関係こそ、私たちが大切にしているものなのです。



グラウンド整備に 重点を置く

100年以上にわたり、Toro社は敷地と景観を維持するための機器の製造に注力してきました。オペレータの生産性向上から健全な牧草の生育、貴重な資源の保護に至るまで、当社のルーツは土地を大切にすることにあります。



研究への投資

Toro は製品開発のための投資に力を入れています。先進技術センターでは、一流の農学者やエンジニアが、生産性の向上、節水、燃料消費量の削減、生育条件の改善などを目的とした新たなソリューションの開発に継続的に取り組んでいます。

CONTENTS

ハンドヘルド機器 歩行型 & スタンドオン型芝刈り機	12	小型乗用芝刈り機	34	自律式ソリューション ターフ & スポーツフィールド用機器	62	現場作業用機器	80
	18	大型芝刈り機	46		66	作業用車両 TOROの機器比較	98 112

60V MAX*

FLEX-FORCE

POWER SYSTEM™

名前が全てを語っています。

Flex-Force/パワーシステムは、Toroの電動工具すべてに完全な互換性があり、一つの電源であらゆる作業をこなす柔軟なパワーを提供します。面倒も妥協もありません。また、将来的な拡張性も考慮されているため、製品ラインが拡大しても、バッテリーを装着するだけですぐに使用できます。

- ✓ クラス最高のパワー出力で、工具をより長く、より強力に活用できます
- ✓ 耐熱ケースのおかげであらゆる天候や季節に対応します
- ✓ 適正温度時のみ充電します
- ✓ 2年間の業務用保証

60V MAX*
6ポッド充電器
66560

バッテリー	アンペア/時	ワット/時	60V Max* 5.5Ah 急速充電器 (86905) を使用した充電時間**	60V Max* 12Ah 6ポッド充電器 (66560) を使用した充電時間**
88980	8.0Ah	432Wh	70 min	35 min
68810	10.0Ah	540Wh	75 min	40 min

ラインナップ



60V MAX* Revolution®
ストリングトリマー



60V MAX* レボリューション
ヘッジトリマー



60V MAX* レボリューション
バックパックブLOWER



60V HDプロライン
ヘビーデューティー仕様4輪ロータリー芝刈り機



eProStripe® 560
ローラー付きヘビーデューティー仕様芝刈り機



eHoverPro®
60Vホバーモア

CONTENTS

レボリューショントリマー 🔋

14 レボリューションブLOWER 🔋

16

*バッテリーメーカーの定格 = 最大 60 V、通常使用時 54 V。実際の電圧は、負荷によって異なります。
**バリエーションは、バッテリーを0%から90%まで充電するのにかかる平均時間です。

より多くのパワー、 より多くの作業時間

⚡ REVOLUTION®
トリマー

機能

茂った草や広い庭も、この高性能ストリングトリマーなら問題ありません。このハンドツールは、毎週のトリミングを完了するために必要な作業時間を保証します。大量の刈り込みが必要な場合は、より強力なバッテリーと太いラインを装備し、刈り幅を調整すれば、生い茂った草にも対応することができます。



**タフなコンディションを
乗り切るパワー**
耐久性に優れた2.4mmのライン
と41cmの刈り幅で、高性能トリ
ミングを実現。



精密コントロール
実行時間とパフォーマンスを最
適化する可変速度トリガー。



⚡ 66210T

アクセサリ



60 V MAX* レボリューション
パワーリンクテザー
66005

60 V MAX*フレックスフォース
10 AHバッテリー
68810

60 V MAX*フォース6ポッド充
電器
66560

60 V MAX*レボリューション
バックパック(ベアツール)
66205T

レボリューションパワーリンクテザー

- バックパックの電源をハンドヘルドツールに接続したままにします。
- 工具からバッテリーの重量を取り除くことで、より迅速な作業と疲労の軽減を実現。
- ハンドヘルド・ツールのバッテリー容量が2倍になり、常に電源を確保できます。

60V MAX* FLEX-FORCE™ バッ テリー	88980	68810
アンペア時/時	8Ah	10Ah
ワット時/時	432Wh	540Wh

60V MAX*フレックスフォース急 速充電器	86905	86924	66560
アンペア時/時	5.4Ah	4Ah	12Ah
能力	バッテリー1個	最大2個のバッテリー	最大6個のバッテリー

このヘッジトリマーで、庭の手入れに磨きを掛けましょう。66cmのバーと3cmの刈り込み能力で、大きな作業もすぐにこなせます。ハサミのような刃が交差するデュアルアクションカッティングシステムは、振動を抑え、よりきれいに、より効率的にトリミングできます。さらに、快適なハンドルはボタン1つで回転し、素早く、簡単に、そして快適な垂直方向のトリミングが可能になります。



⚡ 66220T



丈夫で厚みがあり頑丈
66cmのバーと3cmの刈り込み能
力で、大きな作業も短時間でこな
します。



90°回転ハンドル
ボタンを押すだけで縦刈りが素早
く簡単、快適に行えます。

仕様

モデル	66210T ストリングトリマー	66220Tヘッジトリマー
バーの長さ	-	660mm
刈り込み容量	41cm	3cm
ブレードの材質	トリマーライン2.4 mm、ライン込み	硬化鋼
モーター	60V DC	
ランタイム	7.5Ahバッテリーで最大108分	7.5Ahバッテリー(高)で最大550分 7.5Ahバッテリー(低)使用時で最大400分
可変2スピード	5,300/4,800rpm	高速SPM(ブレードスピード): 3934 CE (4,000) 低速SPM(ブレードスピード): 2810 CE (3,000) リバースSPM(ブレードスピード): 809 CE (800)
重量	4.6kg	4.2kg
実測音響出力	96dBA	99dBA
コンフォートグリップ	標準装備	
バッテリーと充電器	別売り	
製品保証	住宅用3年保証 ¹ 業務用2年保証	
TOROプロテクションプラス	業務用の場合、最大5年または5,000時間	

*バッテリーメーカーの定格 = 最大 60 V、通常使用時 54 V。実際の電圧は、負荷によって異なります。
¹ 住宅用とは、自宅と同じ敷地内での使用を指します。1箇所より多い現場での使用は業務用使用となり、業務用製品の保証が適用されます。

大量の仕事を 簡単に

⚡ REVOLUTION®
ブロー

機能

当社のバッテリー駆動式リーフブローは、空力性能に優れた機器です。最大限の吸気量と完璧に最適化されたジェットファンにより、最高の効率と強力なエアフローを実現します。そしてターボブーストも見逃せません。

- エアロダイナミクスファンで**エアフローを最適化**。
- 最大時速257 kmの風速で、**重く湿ったゴミを持ち上げる**。
- クラス最高の20.6 m³/分で**大量の落ち葉を移動**。



⚡ 66200T

アクセサリ



60V MAX*フレックスフォース
6ポッド充電器
66560

60V MAX*レボリューション
パワーリンクテザー
66005

60V MAX*フレックスフォース
10 AHバッテリー
68810

60V MAX*レボリューション
バックパック(ベアツール)
66205T

6ポッド充電器

- Flex-Force™バッテリーを自由に組み合わせて充電可能
- シーケンシャル・ラピッドモードでは、10 Ahのバッテリー1本を40分で充電可能 (7.5 Ahは60分)
- 標準の均等モードでは、全てのバッテリーをゆっくりとまとめてフル充電します

60V MAX* FLEX-FORCE™ バッテリー	88980	68810	
アンペア時/時	8Ah	10Ah	
ワット時/時	432Wh	540Wh	
60V MAX*フレックスフォース急速充電器	86905	86924	66560
アンペア時/時	5.4Ah	4Ah	12Ah
能力	バッテリー1個	最大2個のバッテリー	最大6個のバッテリー



ターボで行こう

可変速トリガーとターボブーストボタンで、必要ときに必要なパワーを得ることができます。



体力温存

腕の疲れを軽減する人間工学設計のハンドルとクルーズコントロール機能。大きな仕事も無理なくこなせます。



素早く仕上げよう

20.6m³/分の風量と時速257kmの風速で、大量の落ち葉をすばやく動かして集めます。*



長期間持続するパフォーマンス

大きなパワー、長い稼働時間、長い製品寿命をお求めなら、ブラシレス DC モーターです。

仕様

モデル	66200バックパック&ブロー	66200Tブローキャンオン
空気量	最大20.6m ³ /分	
空気速度	最大257km/h	
モーター	ブラシレス60V DC	
7.5Ahバッテリー2本使用時の稼働時間	ブースト29.5 min 高い:73 min 低い:85.2 min	
速度コントロール	ターボブーストボタンとクルーズコントロールを備えた可変スピードトリガー	
重量	7.89kg	
騒音評価	音響パワー:106dBA 音圧:90dBA	
手と腕の振動左右	0.313m/s ² rms	
コンフォートグリップ	標準装備	
バッテリーと充電器	別売り	
製品保証	住宅用3年保証 ¹ 業務用2年保証	
TOROプロテクションプラス	業務用の場合、最大5年または5,000時間	

*バッテリーメーカーの定格 = 最大 60V、通常使用時 54V。実際の電圧は、負荷によって異なります。
**ターボブースト時は最大 695 cfm、最大 257km/h。数値は実験室での測定です。
¹住宅用とは、自宅と同じ敷地内での使用を指します。1箇所より多い現場での使用は業務用使用となり、業務用製品の保証が適用されます。

全電動

ePROSTRIPE®

ToroのFlex-Force Power System™バッテリー技術により軽量設計と優れた集草、ストライピング性能に加え、低騒音・低振動。また60Vリチウムイオン駆動のeProStripeはエンジン排気ガスゼロを実現しています。

さらに便利なことに、同じバッテリーをToroのFlex-Force™ハンドツールおよび他の機器全てに使用できるため、管理スタッフの作業効率と生産性が最大限に高まります。

MatchDrive®
テクノロジー

可変速電動トランスミッションにより、オペレータはより広い速度範囲を操作できると同時に、状況に合わせて微調整したり、複数のユニットを使う場合でも一貫した刈り込みを実現できます。

芝生のダメージをなくし、
優れたトラクションを実現

2ピースリアローラ設計により、ゼロターンが可能になり、芝生の損傷を軽減できます。リップ付きプロファイルにより、濡れた状態でも優れたトラクションを発揮します。

CONTENTS

HD PROLINE 53CM芝刈り機 ⚡⓪
TURFMASTER® HDX ⓪

20 PROSTRIPE®シリーズ ⚡⓪
22 HOVERPRO®シリーズ ⚡⓪

24
26

PROLINE中型芝刈り機 ⓪
GRANDSTAND® REVOLUTION® ⚡

28 GRANDSTANDスタンドオン型芝刈り機 ⓪
30

32

厳しい仕事に耐える

タフなマシン

HDプロライン 53CM
ヘビーデューティ仕様芝刈り機

機能

業務用レベルのエンジン、ダイキャストアルミニウムデッキ、交換可能なスチールデッキガードを備えたToroプロラインモアは、プロの庭師や造園業者の要求に耐えられるように設計されています。高性能60VリチウムバッテリーHDプロライン歩行型モアは、事実上メンテナンスフリーで、使用中のエンジン排気ガスもゼロです。このプロ仕様の歩行型モアは、パワーと耐久性に加え、始動が簡単な60Vバッテリーシステムと、RunSmart™、Maxモード、Recycler®テクノロジーなどの使いやすい機能を兼ね備えています。



ヘビーデューティ60Vパワー
1,000m²
までの広い芝生に最適



リサイクル技術

フロントローチャンバーとブレードは、刈りカスを持ち上げて浮遊させ、細かいマルチに再カットし、健康で豊かな芝生を育てるように設計されています。



品質と柔軟性

デッキのデザインは目詰まりの可能性を減らし、草をより効率的に収集します。リサイクル性にも優れたオールインワンモデル。



ヘビーデューティ

厚い鋳造アルミニウムデッキは、全体の重量を最小限に抑えながら、商業用の商業的な刈り込みの過酷な条件に耐えられるように設計されています。



芝刈り防止カップ

凹凸のある路面を刈る際に、芝が削れるのを防ぎます。また、ブレードボルトの保護にもなります。

アクセサリ

交換用バッグ
125-1030

芝刈り防止カップ
125-8440

スチールデッキガード
130-9701

リア排出キット
(22283 & 22285)
130-9734

マルチングブレード
144-3178

ウォークパワーモアカバー
490-7462

60V MAX* FLEX-FORCE™ バッテリー	88980	68810	
アンペア時/時	8Ah	10Ah	
ワット時/時	432Wh	540Wh	
60V MAX*フレックスフォース急速充電器	86905	86924	66560
アンペア時/時	5.4Ah	4Ah	12Ah
能力	バッテリー1個	最大2個のバッテリー	最大6個のバッテリー

仕様

モデル	22275T 60V HDプロライン	2227660 V HDプロライン	22283 HDプロライン	22285 HDプロライン
刈り幅	53 cm			
エンジン/モーター	2.0kW 60V ブラシレス		Kawasaki® FJ180V KAI, 4サイクル, 179cc	
バッテリー	バッテリーと充電器は別売り	10Ahリチウムイオン電池2本と5.5A急速充電器付属	-	
スターター	プッシュボタン		リコイル、ゾーンスタート	リコイル 、ブレードブレーキクラッチ
走行系統	固定速度、後輪駆動			
デッキタイプ	リサイクラー/リアバッグ、鋳造アルミニウム			
刈高	25-114mm、4点			
速度	前進0~6.0km/h			
燃料タンク容量	-		ガソリン/3.8L	、ガソリン/3.8L
重量*	バッテリー込みで46kg バッテリーを除き43kg	バッテリー込みで47kg	50kg	56kg
手と腕の振動	1.0m/s ²		2.7 m/s ²	
製品保証	住宅用2年間保証 ¹ ; 1年間の業務用保証。バッテリー(7.5 Ah以上)と充電器(5.4 A、2ポッドおよび6ポッド充電器)には2年間の業務用保証		住宅用2年間保証 ¹ ; 1年間の業務用保証。エンジンは3年間保証 ²	
TOROプロテクションプラス	業務用の場合、最大4年または5,000時間			

*正味重量 - 燃料を含まないマシン

¹ 住宅用とは、自宅と同じ敷地内での使用を指します。1箇所より多い現場での使用は業務用使用となり、業務用製品の保証が適用されます。

² Toro LCE製品で使用されている一部の製品は、エンジンメーカーによって保証されています。

⇒強化された機能またはステップアップ機能

フィニッシュラインへの到達を より速く

TURFMASTER® HDX 歩行型芝刈り機

特長

Toro 76 cm TurfMaster HDX は、他の追随を許しません。小型モデルよりも短時間でより多くの地面をカバーでき、しかも扱いが簡単です。また、上から下まですべての部品は、縁石から牽引に至るまで、厳しい状況での頻繁な使用を想定して作られています。プロ仕様の強靭性とプロ仕様のカット品質を備えています。

- 生産性の高い76 cmデッキで**仕事が早く終わります**
- **シンプルな操作**で従来の歩行型設計より簡素化され、他の芝刈り機と比べて使いやすくなっています。
- スピンオイルフィルターとデュアルエレメントエアフィルターを装備したKawasaki®エンジンで、ヘビーユース向けの**業務用レベル**のパワーを得ることができます。
- 3.8Lの大容量燃料タンクで、燃料補給の間隔と**作業時間を延長**できます。
- 操作が簡単なデュアルアクション、シングルベイルコントロールシステムで**優れたコントロール**。
- ブレードブレーキクラッチ システムにより、エンジンを停止せずに**ブレードの解除**が可能です。

パワフルな業務用エンジン
信頼性と耐久性に優れたKawasaki®エンジンに3.8Lのロングレンジ燃料タンクを搭載。



アクセサリ



76 cm 歩行型芝刈り機
カバー
490-7461



ブレードブレーキクラッチ

ドは停止しますが、集草バッグを空にしたり、芝生以外のエリアを移動したりするとき、エンジンは作動し続けます。



ツインブレード カッティングシステム

TurfMaster HDXは請負業者の生産性を向上させます。幅 76cm のデッキと独自のツインブレードシステムにより、刈り込み時間を最大 40% 節約できます。^{**}
**53cm Toro 芝刈り機と比べてより広い切断パスと高速化された TurfMaster による時間の節約は、刈り込み条件によって異なります。



ヘビーデューティーな作り

デッキスキッドサイドスカート、スチール製ブルノーズフロントバンパー、丈夫な密閉トランスミッション、強力な一体型ハンドルは全て、業務用刈り込みの要求に合わせて設計されています。



大型燃料タンク

3.8L燃料タンクにより燃料補給の時間を節約します。

仕様

モデル	22207 TURFMASTER HDX
刈り幅	76cm
エンジン	Kawasaki FJ180V業務用、4サイクル、179 cc
スターター	リコイル、ブレードブレーキクラッチ
走行系統	ヘビーデューティ、可変速度、後輪駆動
デッキタイプ	スチールおよびアルミニウム—Recycler®/リアバッグ/側面排出
ブレードブレーキクラッチ	標準装備
刈高	38-127mm、6mm刻み
速度	最大 6.4km/hまで可変
燃料タンク容量	ガソリン/3.8 リットル
重量*	85kg
手と腕の振動	6.2m/s ²
製品保証	住宅用 2 年保証 ¹⁾ 、業務用 1 年間保証。 エンジン 3 年保証 ²⁾
TORO プロテクション プラス	業務用の場合、最大 4 年または 5,000 時間

*正味重量 - 燃料を含まないマシン

¹⁾ 住宅用とは、自宅と同じ敷地内での使用を指します。1箇所より多い現場での使用は業務用使用となり、業務用製品の保証が適用されます。

²⁾ Toro LCE製品で使用されている一部の製品は、エンジンメーカーによって保証されています。

最適な プレーヤーを選ぶ

PROSTRIPE®シリーズ
ストライプモア

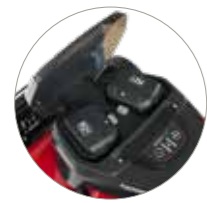
特長

ProStripe 560は、正確なカットときれいなストライプの仕上がりを実現し、芝を最高の状態に保ちます。軽量で操作性に優れたこの芝刈り機は、2ピースのリップ付きローラ設計で鮮明なストライプを残し、刈高設定が重要な場合はMatchCut™テクノロジーを使用します。



MatchDrive®

可変速電気トランスミッションシステムは、ProStripeの機械式ドライブと合わせて3つのプリセット速度を提供し、さらに、追加の可変速オプションにより、条件に合わせてより広い速度範囲と微調整を提供し、複数ユニットの一貫した動作を実現します。(02660Tのみ)



Flex-Force Power System™

eProStripe® 560の電動バージョンは、Toroが設計した60V**リチウムバッテリーを2個搭載し、50を超えるFlex-Forceツールとの互換性を維持しながら、長時間の静かな作業時間を実現します。(02660Tのみ)

オプションのグルーミングブラシキット (134-3722) を装着した02660T

グルーミングのしやすさ

オプションのブラシキットで草の葉を立て、よりきれいな刈り込みを、そして横方向の葉の成長を抑え、刈りカスを除去しやすいようにほぐし、見た目と芝の健康を向上させます。

高精細ストライプ

精密調整されたローラーは、鮮明で視覚的に印象的なストライプを残しつつ、マシンタイヤの重量負荷を低く抑えることで、芝の健康を育み、土壌固結を防止します。

オペレータの経験

eProStripeのハンドアーム低振動レベルにより、終日連続使用することができ、オペレータの満足度が向上します。

動力式輸送

独立したトランスミッションドライブにより、回転するカッターブレードなしで作業エリア間の移動が楽になります。

ワンパス作業

1度のワイドパスで刈りカス、ディボットやゴミを除去し、均し作業を行います。

MatchCut™

特にスポーツフィールドや視覚的に印象的なストライプを残すために設計された、13段階の設定と低い刈り高機能を備えた優れたターフ性能。



02657

アクセサリ

グルーミング
ブラシキット
134-3722

ハイリフトブレード
134-9600
(02660Tのみ)

ウォークパワーモア
カバー
490-7462

02660T用バッテリー / 充電器

60V MAX* FLEX-FORCE™ バッテリー	88980	68810	
アンペア/時	8Ah	10Ah	
ワット/時	432Wh	540Wh	

60V MAX*フレックスフォース 急速充電器	86905	86924	66560
アンペア/時	5.4Ah	4Ah	12Ah
能力	バッテリー 1個	最大2個の バッテリー	最大6個の バッテリー

仕様

モデル	eProstripe 560		Prostripe 560
	02660T		02657
刈り幅	56cm		
エンジン	2kW 60V* ブラシレス直流	Kawasaki® FJ180V KAI OHV, 4サイクル, 179cc	
スターター	プッシュボタン	リコイル、ブレードブレーキクラッチ	
走行系統	MatchDrive®、電動、カッターブレードとは独立して動作		3速度自走式
デッキタイプ	アルミニウム、リア排出/リアバッグ		
刈高	13ポジション、13-60mm、3.25mm刻み		
速度	3.0、4.0、5.2km/h または可変速度 1.6~5.6km/h		3.0; 4.0; 5.2km/h
電源/容量	リチウムイオン		ガソリン/3.8 リットル
重量*	バッテリーを除き52.7kg		66kg
製品保証	芝刈り機には2年間の保証が付いています。 バッテリー (7.5Ah 以上) と充電器 (5.4A、2ポッドおよび6 ポッド充電器) には3年間の業務用保証		2年間保証 詳細はオペレーターズマニュアルを参照のこと。
TOROプロテクションプラス	芝刈り機の場合、最大5年または5,000時間		最大5年間または 5,000時間

*正味重量 - 燃料を含まないマシン
**バッテリーメーカー定格 = 最大 60V。典型的な使用方法では 54V。実際の電圧は、負荷によって異なります。

起伏のある 地形を刈る

HOVERPRO® シリーズ
スロープモア

機能

ガソリン式または電動式で利用可能なHoverProシリーズは、一般的なホイール式芝刈り機では作業しにくいエリアの芝刈りや、刈り込み後の高品質な仕上がりを求める場合に最適なソリューションを提供します。

強力な60V 2kWモーターを搭載し、高容量インペラーとスチール製カッティングブレードを駆動することで、ホバリング性能と刈り込み能力を最適化したeHoverProは、ゼロエンジン排気ソリューションを提供します。

最大45度の傾斜地や起伏のある地形の維持管理に最適です。

共通性とバッテリー投資を最大限に活用するため、eHoverProは幅広いラインナップを誇るFlex-Force Power System™ のツール、バッテリー、充電器と完全互換性を持ち、お客様の特定のニーズに対応可能です。

アクセサリ



高刈りキット 02619
デッキにボルトで取り付けるだけで、刈高を35mmアップすることができます。(02614Tと02616のみ)

移動用タイヤ 02622
取り外し可能なキャスタ。移動が容易です。

延長ハンドル 02628/02630*
傾斜面や手の届きにくい部分の刈り込み作業をさらに容易にします。(* 02614Tのみ)

- 効果的な空気の流れ、重量バランス、ハンドアームの振動低減により**生産性を向上させます**。
- 非常に強力な軽量なABS樹脂成形デッキによる**耐久性**。
- 条件の悪い場所や刈り込みに苦労する場所などで安定して確実にコントロールできる**操作性**
- eHoverProでは**ハンドアームの振動レベルが2.1m/s²と低い**ため、1日中継続して使用でき、オペレータの満足度が向上します。



02614T



02614T用バッテリー/充電器



交換可能なバッテリー
バッテリーは、当社の一連のプロフェッショナル向け60V/ハンドツールと完全に互換性があり、多用途性と投資の柔軟性を最大化します。



60V MAX* FLEX-FORCE™ バッテリー	88980	68810
アンペア時/時	8Ah	10Ah
ワット時/時	432Wh	540Wh

60V MAX*フレックスフォース急 速充電器	86905	86924	66560
アンペア時/時	5.4Ah	4Ah	12Ah
能力	バッテリー 1個	最大2個の バッテリー	最大6個の バッテリー

仕様

モデル	eHoverPro 450	HoverPro 450	HoverPro 550
	02614T	02616	02617
刈り幅	46cm		53cm
エンジン/モーター	2.0kW 60V ブラシレス Honda® GCVx170		
バッテリー	バッテリーと充電器は別売り		
スターター	ボタン リコリル始動		
走行システム	プッシュ		
デッキタイプ	ポリマー		
刈り込みシステム	スチール製刈り込み刃	ナイロンライン	スチール製刈り込み刃
刈高/調整	18-30mm		16-34mm
燃料タンク容量	0.99L		
重量*	16.0kg	18.5kg	19.3kg
製品保証	2年間保証 バッテリー (7.5Ah以上) と充電器 (5.4A、2ポッドおよび6ポッド充電器) には2年間の業務用保証 (02614T)		
TOROプロテクションプラス	最大5年間または 5,000時間		

*正味重量 - 燃料を含まないマシン

パワーと 耐久性に優れた設計

PROLINE
ミッドサイズ歩行型芝刈り機

機能

請負業者は、芝刈りをしない1秒ごとに機会損失が生じると分かっており、また新しい機械の操作トレーニングは、時間と費用の無駄を招く可能性があります。ToroのミッドサイズProLine芝刈り機で効率を最大限に高めてください。

操作が簡単なコントロールでスタッフはすぐに芝刈りを開始できるだけでなく、最高レベルの信頼性とプロ仕様の刈り込み性能も享受することができます。

■ 頑丈な作り

お使いのToro製品は、ブルノーズバンパー、7/10ゲージデッキ、ゴム製排出シュート、縁石クリアランス付きホイールを備え、長年の過酷な走行にも耐えられるよう設計されています。

■ 素早い調整

シングルポイント式刈高調整機構により、作業中でも刈高が簡単に変更することができます。



44424TE

44410TE

特長



縁石クリアランス

後輪タイヤとシングルポイント式刈高調整機構により、縁石の乗り越えが容易になります。



シングルポイント式刈高調整機構

シングルポイント式刈高調整機構で、作業中でも刈高を簡単に変更できます。



取り外し可能なデッキカバー

取り外し可能なデッキカバーでメンテナンスが簡単。



20"リアタイヤ

斜面でのコントロールと操縦性が向上します。



2ホイールサルキー

2輪のサルキー(モデル44401、別売)は簡単に折りたたむため、トレーラーで運ぶときに取り付けたり取り外したりする必要がありません。

仕様

中型	44410TE	44424TE
刈り幅	91cm	122cm
エンジン	Kawasaki® FS481V、4サイクル、603cc、空冷 10.8kW (14.5馬力)	Kawasaki FS541V、4サイクル、603cc、OHV Vツイン、11.2kW (15馬力)
スターター	電動	
走行系統	ツインハイドロギアポンプ	
デッキタイプ	ターボフォース、サイド排出、リサイクラー (オプション)	
刈高	38-14mm	
速度	前進: 0-11km/h 後退: 0-4.8km/h	
燃料/容量	ガソリン/19リットル	
重量*	272kg	301kg
製品保証	商用保証3年間、エンジン3年間保証 ¹	
TOROプロテクションプラス	業務用の場合、最大6年または5,000時間	

*正味重量 - 燃料を含まないマシン
¹Toro LCE製品で使用されている一部の製品は、エンジンメーカーによって保証されています。

⇒強化された機能またはステップアップ機能

芝生管理の 未来

GRANDSTAND® REVOLUTION® スタンドオン型芝刈り機

特長

新しいレボリューションシリーズグランドスタンドは、長年にわたり信頼されてきた実績あるグランドスタンドシャーシとTurbo Force®デッキをベースに、静音設計を採用することで、マシンの耐用年数を通じて全体的なコストを低減しています。

Toroが開発したHyperCell Power System®による終日稼働で、毎日、1日中パワーを発揮することが期待できます。

- プラットフォームサスペンションとツインレバーステアリングコントロールで、**オペレータの疲労を軽減します。**
- **コンパクトなサイズ**によりトレーラーのスペースを節約でき、汎用性が高まります。
- **オペレータの視認性が向上**し、損傷が軽減され、作業の品質が向上します。



アクセサリ



RECYCLER®キット
147-0310* (18850TE)
* ブレードは別売り

RECYCLER®キット
145-3495* (18840TE)
* ブレードは別売り



特長



ホライゾンテクノロジー

バッテリー寿命、充電ステータス、アワーメータ、調整可能なブレード先端速度、調整可能なドライブ速度を含むテクノロジー。



特許出願中のソフトウェア制御

特許出願中のソフトウェア制御により、速度制御を含むマシンの感触と反応を最適化します。



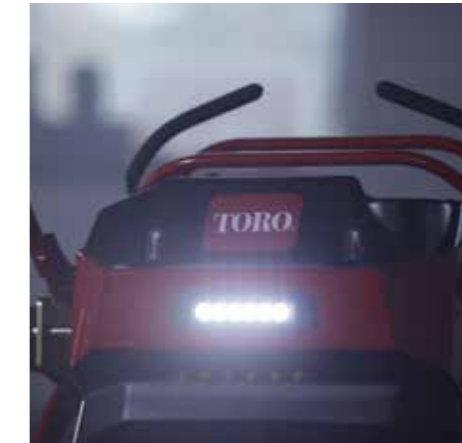
終日の稼働時間

ToroのHyperCell® バッテリーは、マシンとともに動作し、造園業者のニーズを満たすように設計されています。



デッキレキ調整

調整可能なデッキレキにより、実行時間と刈り込み品質を最適化します。



高い視認性

LEDライトを標準装備し、1日中明るい視界を実現します。モデル選択。



簡単に調整可能

オペレータプラットフォームから刈高を調整できます。

仕様

モデル	18840TE	18850TE
刈り幅	122cm	▶ 132cm
全幅	127cm	172.2cm
モーター	商用高トルク	
走行速度	0-16.1km/h	
デッキタイプ	▶ ターボフォース、リア排出	ターボフォース、サイド排出
デッキ高	140mm	
刈高	38-127mm	
スピンドルベアリング	メンテナンスフリー	
走行タイヤ	スーパーターフ 20 x 10.00-10	
キャスタータイヤ	11 x 4.00-5、フラットフリー、半空気式	
バッテリー	HyperCell®	
重量*	510.74kg	503kg
製品保証**	5年または 1,200時間。12年間の時間制限なしの保証。	
TOROプロテクションプラス	最大5年間または 5,000時間	

* 正味重量 - バッテリーを含まないマシン
** 保証にはバッテリーは含まれません。保証の詳細については、最寄りのToroディーラーにお問い合わせいただくか、オーナーズマニュアルを参照してください。
! いずれが早い方

▶ 強化された機能またはステップアップ機能

早く終わらせ

次の仕事に
取り掛かるGRANDSTAND®
立ち乗り型芝刈り機

特長

でこぼした段差や困難な地形でもすべて1日で終わらせます。それを感じる必要はない。Toroのグランドスタンドは、ゼロターンライダーのスピードと快適さを、ワイドエリア歩行型マシンの乗り降りのしやすさを融合しました。高速で機動性が高く、生産性も向上します。

クッション性のあるサスペンションが、作業中の快適性を維持します。より短時間で、より多くの成果を上げましょう。

- マシンのオンオフで簡単にアクセスできるから、**生産性が向上します。**
- **トレーラースペースを節約し**コンパクトなサイズで汎用性を高めます。
- プラットフォームサスペンションとツインレバーステアリングコントロールで、**オペレータの疲労を軽減します。**
- **オペレータの視認性が向上し**、損傷が軽減され、作業の品質が向上します。
- オペレータプラットフォームから**刈高を調整できます。**
- 疲労防止ラバーマットで**振動を軽減し**、乗り心地を改善します。

アクセサリ



集草バッグキット
121-7530 (74534TE, 74536TE,
74540TE)
133-1435 (74504TE, 74542TE)



ストライプキット
117-8560
(74534TE, 74536TE, 74540TE)
131-1436
(72504TE, 74542TE)



RECYCLER®キット
110-2080 (74534TE)
134-3217* (74540TE)
139-6650* (72504TE)
134-3259* (72542TE)
*ブレードは別売り



ライトキット
114-3505
(74534TE, 74536TE, 74540TE)
133-1437 (72504TE, 72542TE)



MICHELIN® X
トゥエルターフタイヤ
45.7cm トウエル
139-7890

ストロボキット
133-1495 (72542TE, 72504TE)

特長



1台で2役の利便性

Toroの折りたたみ式オペレータープラットフォームを使うと、グランドスタンドを歩行型に変換できます。下げて戻すだけで乗車できるので、芝刈り機を切り替える必要はありません。



超コンパクトな設置面積

小規模な住宅地や門や狭いスペースのあるエリアに最適で、91cmのモデルが用意されています。



革新的な速度コントロール

エンジン速度やブレード速度を落とすことなく、また走行コントロールの操作を制限したりせずに、自在に走行車輪をコントロールします。



FLEX-RIDEオペレータプラットフォーム

あらゆる体格のオペレータに自動補正するため、疲労が軽減され、1日中生産性が向上します。



走行とハンドリング

ワイドなスタンスと最適なバランスが斜面でのコントロール性を高めます。地形に合わせて体重移動を行うことにより更に安定した走行ができます。



仕様

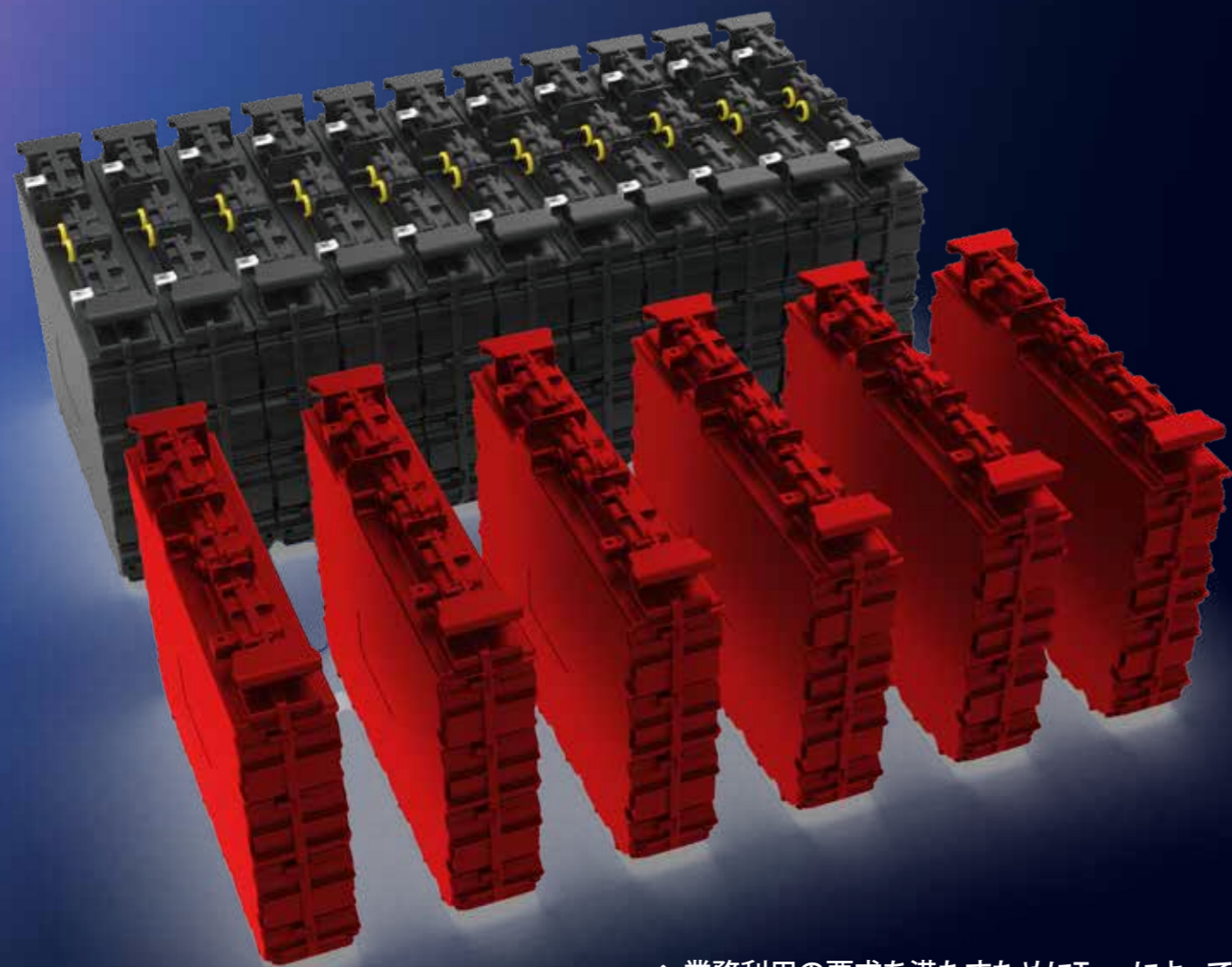
モデル	74534TE	74540TE	72504TE	72542TE
刈り幅	91cm		▶122cm	
全幅	131cm	96cm	160cm	127cm
エンジン/モーター	Kawasaki® FS541V, 603cc		▶Kawasaki FX691V, 726cc	
走行速度	0-8km/h		▶0-12km/h	
デッキタイプ	Turbo Force®, サイド排出	▶ターボフォース、リア排出	ターボフォース、サイド排出	▶ターボフォース、リア排出
デッキ高	127mm		▶140mm	
刈高	25-127mm		▶38-127mm	
スピンドルベアリング	メンテナンスフリー			
走行タイヤ	Turf Master® 18 x 8.50-8		▶ターフマスター 20 x 10.00-8	
キャスタータイヤ	11 x 4.00-5、フラットフリー、半空気式			
燃料/容量	ガソリン、29.5L		▶ガソリン、38 リットル	
重量*	343kg	352kg	407kg	415kg
製品保証	5年または1,200時間。 ² エンジンには3年間の保証。 ¹			
TOROプロテクションプラス	最大6年間または5,000時間			

*正味重量 - 燃料を含まないマシン
¹ Toro LCE製品で使用されている一部の製品は、エンジン メーカーによって保証されています。
² いずれが早い方

▶強化された機能またはステップアップ機能

HYPERCELL

POWER SYSTEM®で充電



- ✓ 業務利用の要求を満たすためにToroによって特別に開発されました
- ✓ 分散型バッテリー管理システムはパフォーマンスを最適化し、信頼性を向上します
- ✓ より長い実行時間とより長いバッテリー寿命サイクルのために最適化されています

なぜ電動なのか？



妥協のないパフォーマンス

Toroの高品質バッテリーは、ボタンを押すだけで、ガソリン機器に匹敵するトルクとパワーを提供します。



母なる自然が承認

エンジン排気ガスゼロで静粛性が抜群 — 必要なパワーだけを備え、作業を確実にかつ即座に完了させます。



身近で活躍

バッテリー駆動の機器は、事実上どこでも、1日中いつでも使用できるため、長時間作業したり、都合の良い時間帯に作業したりする自由度があります。



快適性

バッテリー駆動の機器は静かなので、使いやすさとユーザーの快適性が向上します。



シンプルがよりシンプルに

この技術は最小限の部品で構成されているためメンテナンスとサービスが迅速かつ容易です。



切り替える価値です

Toroのバッテリーは電源から簡単に充電でき、コスト効率に優れています。

ラインナップ



GrandStand® Revolution



Z Master® Revolution



Groundsmaster® e3200 & e3300



eDingo® 500



電動Ultra Buggy® e2500



Workman® MDX リチウム



Workman GTX Lithium



Vista®

CONTENTS

Z MASTER® 2000 ◯
Z MASTER 4000 ◯
Z MASTER REVOLUTION ⚡

36 Z MASTER 7500 ◯
38 PROLINE H600 & H800 ◯
40

42
44

作業は迅速に

作業は正確に

Z MASTER® 2000 シリーズプロフェッショナル
ゼロターン芝刈り機

特長

Zマスター2000シリーズを街中で牽引していると、間違いなく注目を集めるでしょう。しかし、トレーラーから降りた瞬間、その真価は発揮されず。商用車並みの性能、信頼性、効率性、そして圧倒的なコストパフォーマンスで、その輝きを放ちます。

- 強力なエンジンとアップグレードされたハイドロにより、**より多くの仕事をこれまでより迅速にこなします**。また、フルチューブラーフレーム、56cmの大きなリアタイヤ、ブルノーズバンパー付きの7/10ゲージのスチールデッキにより、最も過酷な状況にも耐えられるように設計されています。
- **ワールドクラスの快適性**、内蔵ライトも備わりお客様はTurbo Force®デッキの美しい刈り込みを気に入るはずです。
- Toroの乗用芝刈り機には4年間の保証を提供しています、**ご安心ください**。



数量限定

アクセサリ

トリプルスレットキット
145-3691132 cm MVP ベルト
およびブレードキット
135-2254ハードトップ・サンキャノ
ピーキット(可動式)
140-4367; 144-3719ロードライトキット
02935ストライパーキット
126-7882

特長



揺れる乗り物はもう終わり
芝刈りを終えた後、まるで12ラウンドも芝刈りをしたような気分になる必要はありません。MyRIDE®サスペンションシステムで、過酷な地形でも体を守り、刈り込み速度の低下を防ぎます。モデル選択。



丈夫な作り
スチールパイプ製のフレーム、7/10ゲージ鋼のデッキ。だから、長年にわたる信頼性の高いパフォーマンスをお届けできるのです。

仕様

モデル	HDX—MyRIDE 77292TE
刈り幅	132cm
全幅	170cm
エンジン	Kawasaki® FX730V、726 cc 17.5kW (23.5 馬力)
走行速度	11km/h
デッキの構造	7/10-ga ターボフォース、側方排出
デッキ高	12.7cm
刈高	3.8-127mm、0.64cm刻み
デッキ昇降	機械式、足踏み式
スピンドル	直径20.3cm、鋳造アルミニウム製
走行タイヤ	標準タイヤ (フォーシャー) 22 x 9.50-12
キャストタータイヤ	黒の空気圧式 13 x 6.50-6
燃料/容量	26.5 リットル
重量*	474kg
製品保証	4年または 1,000時間。 ² エンジンは3年間の保証。 ¹
TOROプロテクション プラス	最大6年間または 5,000時間

*正味重量 - 燃料を含まないマシン
¹ Toro LCE製品で使用されている一部の製品は、エンジン メーカーによって保証されています。
² いずれか早い方

追従するものなし 圧倒的な性能

🔹 Z MASTER® 4000 シリーズプロフェッショナル
ゼロターン芝刈り機

特長

新しいZマスター4000シリーズは、耐久性、プロフェッショナルな仕上がりが、そして比類のない快適さを提供します。Turbo Force®カッティングデッキ、頑丈なフロントエンド設計、プログレードのエンジンを搭載しています。標準の電動デッキリフトアシスト、フロントステップスルーデッキ、USBポート、MyRIDE® サスペンションシートシステムにより、快適に芝刈りができます。

- **快適性の向上** オプションのMyRIDE吊り下げオペレータプラットフォームを使うと、7.6cmの移動が可能になり、オペレータからの衝撃や振動を遮断します。
- **ターボフォースカッティングデッキ** 世界中の造園専門家が、卓越した品質のカットと耐久性を実現するToroのターボフォースデッキに信頼を寄せています。
- **業務用レベルの耐久性** 耐久性のある7/10ゲージの高張力鋼ターボフォースカッティングデッキから、頑丈で耐久性のあるフレームと商業グレードのエンジンに至るまで、Zマスター4000シリーズは耐久性に優れた設計になっています。

アクセサリ



**MICHELIN® X
トゥエルターフ タイヤ**
60,7cm ツイール
139-3649
(74053TE)
66cm ツイール
147-4600
(74053TE, 74056TE)

RECYCLER®キット*
122cm—139-6650
132cm—139-6653
152cm—139-6655
*ブレードは別売り

バガー完了キット
22cm—78464
132cm—78465
152cm—78466

バガー用 CE キット
145-1261 CE キット
—(74048TE)
145-1262 CE キット
—(74053TE)
145-1263 CE キット
—(74056TE)

ジャッキマウント キット
144-2676
ジャッキキット
127-6666
ストライプキット
126-7882
ロードライトキット
02936



揺れる乗り物はもう終わり
芝刈りを終えた後、まるで12ラウンドも芝刈りをしたような気分になる必要はありません。MyRIDE サスペンションシステムで、過酷な地形でも体を守り、刈り込み速度の低下を防ぎます。



道を照らす
標準搭載のLEDライトにより、暗い場所でも素晴らしいパフォーマンスが得られます。モデル選択。



丈夫な作り
スチールパイプ製のフレーム、7ゲージ鋼のデッキ。だから、長年にわたる信頼性の高いパフォーマンスをお届けできるのです。



超幅広リアタイヤ
オプションの超幅広リアタイヤはトラクションを向上させ、芝生の裂傷を防ぎます。2つの径から選択可能：61cmまたは66cm。

16,000-20,000 m²/h

90%の効率に基づく、1時間あたりの最大平方メートル
km/h x 幅 (cm) x 時間 (h)
実際の作業能力は条件によって異なります。

仕様

モデル	プロベース—MyRIDE 74048TE	HDX—MyRIDE 74053TE	HDX—MyRIDE 74056TE
刈り幅	122cm	▶ 132cm	▶ 152cm
デッキの構造	7-ga ターボフォース、側方排出		
エンジン	Kawasaki® FX691V、726cc 16,4kW (22馬力)	▶ Kawasaki FX801V、852cc 19kW (25.5馬力)	
走行速度	14km/h		
デッキ昇降	電動		
デッキ奥行	14cm		
刈高	38-14mm、6.4mm刻み		
スピンドル	直径22.9cm、鋳造アルミニウム製		
走行タイヤ	スーパーターフ 24 x 9.50-12	▶ ヴードゥー 26 x 10.50-12	▶ ヴードゥー 26 x 12.00-12
キャスタータイヤ	黒の空気圧式13 x 6.5-6	▶ 黒の空気圧式15 x 6.50-6	
燃料/容量	37.8 リットル		
重量*	578kg	590kg	612kg
製品保証	5年または 1,250時間。 ² エンジンは3年間の保証。 ¹		
TOROプロテクションプラス	最大6年間または 5,000時間		

*正味重量 - 燃料を含まないマシン
¹ Toro LCE製品で使用されている一部の製品は、エンジン メーカーによって保証されています。
² いずれか早い方

▶ 強化された機能またはステップアップ機能

ビッグタイム パワー

⚡ Z MASTER® REVOLUTION®シリーズプロフェッショナル ゼロターン芝刈り機

機能

Toro が開発した業界最先端の HyperCell® バッテリーは、青々とした芝生を故障することなく1日中刈り尽くす優れたパワーを発揮します。

長年信頼されてきた実績のあるZマスターシャーシとTurbo Force®デッキをベースに作られています。

- Toro HyperCell リチウム イオン バッテリーによる**終日稼働**
- 速度制御を含むマシンの感触と反応を最適化する**特許出願中のソフトウェア制御**
- マシンのオンオフで簡単にアクセスできるから、**生産性が向上**
- **トレーラースペースを節約し**コンパクトなサイズで汎用性を高める
- **オペレータの視認性が向上し**、損傷が軽減され、作業の品質が向上



新製品

後方排出

利用可能な

アクセサリ

RECYCLER®キット*
122cm 側面排出—139-6650
132cm 側面排出—139-6653
152cm 側面排出—139-6655
*ブレードは別売り

ハードトップサンキャノピー
144-3719

ジャッキマウント キット
144-2676

ジャッキキット
127-6666

ハンドル延長キット
145-3615



HORIZON™ テクノロジー
バッテリー寿命、充電ステータス、アワーメータ、調整可能なブレード先端速度、調整可能なドライブ速度を含むテクノロジー。



高い視認性
LEDライトを標準装備し、1日中明るい視界を実現します。



簡単に調整可能
カットフットペダルの標準的なメカニカルハイトでの刈高 3.8-14cm

仕様

モデル	18740TE	18745TE	18750TE	18757TE	18765TE	18767TE
刈り幅	122cm		132cm		152cm	
全幅	160.7cm	124.5cm	171cm	134.6cm	191cm	157cm
モーター	ミッドマウントで業務用高トルク					
走行速度	0-17.7km/h					
デッキタイプ	ターボフォース 側方排出	ターボフォース 後方排出	ターボフォース 側方排出	ターボフォース 後方排出	ターボフォース 側方排出	ターボフォース 後方排出
デッキ高	14cm					
刈高	3.8-14cm、0.6cm刻み					
スピンドル	直径22.9cm、鋳造アルミニウム製					
走行タイヤ	スーパーターフ 24 x 9.50-12		スーパーターフ 24 x 10.50-12		スーパーターフ 24 x 12.00-12	
キャスタータイヤ	ノーバンク半空気圧式 13 x 6.50-6					
重量*	673kg	665kg	675kg	668kg	687kg	678kg
製品保証**	5年または 1,250時間。12年間の時間制限なしの保証。					
TOROプロテクションプラス	最大6年間または 5,000時間					

*正味重量 - 燃料を含まないマシン
**保証にはバッテリーは含まれません。保証の詳細については、最寄りの Toro ディーラーにお問い合わせいただくか、オーナーズマニュアルを参照してください。
! いずれか早い方

= 強化された機能またはステップアップ機能

パワーと 操作性

Z MASTER® 7500-Dシリーズプロフェッショナル ゼロターン芝刈り機

特長

操作が簡単で強力な芝刈り機をお探しなら、Toro Zマスター7500-Dをお勧めします。Toroに期待される優れたカット品質とともに、ゼロターンのスピードと操作性をすべて提供します。

- Yanmar®ディーゼル エンジンにより、最も過酷な刈り込み作業を**パワーアップ**します。
- 152-183 cmの範囲の後方排出の業務用カッティングデッキで**生産性を最大化**します。
- **MOW SMARTER** Horizon™テクノロジーにより、状況に応じて適切な作業モードを選択できるため、最高レベルの性能を維持しながら燃料コストを節約できます。
- **快適な乗り心地** 振動を劇的に低減する防振マウントフロアパンとデラックスサスペンション防振マウントシートで、オペレータのダウンタイムを減らし、生産性を向上させます。

モデル72028はロード・ライト・キット02937を装着しています。



アクセサリ



日よけキット
126-8077

ジャッキマウント キット
135-1768

ジャッキキット
127-6666

作業用照明キット
135-7076

ロードライトキット
02937

アンチスカalpと
ウェアパーキット
127-6650

バッフル (リサイクラー)
キット*
152 cm—144-0379
183 cm—144-0380
*ブレードは別売り



27,600-33,100 m²/h

90%の効率に基づく1時間あたりの最大平方メートル
km/h x 刈り幅
実際の作業能率は条件によって異なります。



サービス間隔の延長

メンテナンス間隔の延長や、最大4枚のブレードを組み合わせて使用するデッキ設計により、メンテナンス費用を節約できます。この芝刈り機には5年間、1,500時間の保証も付いています (最初の2年間は時間制限なし)。



優れた性能

Tier 4/Stage 5 適合 3気筒、18.6kW (25馬力) または 27.6kW (37馬力) のヤンマーディーゼルエンジンを搭載したこのモアは、最も過酷な芝刈り作業に対処するためのパワーを備えています。



ホライゾンテクノロジー

ホライゾンテクノロジーにより最高レベルのパフォーマンスを維持しながら、芝刈り条件に適した動作モードを選択して燃料コストを節約します。

仕様

モデル	72028 ホライゾンテクノロジー	72029 ホライゾンテクノロジー	72065 ホライゾンテクノロジー	72074 ホライゾンテクノロジー
刈り幅	152cm	▶183cm	152cm	▶183cm
エンジン	18.6kW (25馬力) ヤンマーディーゼル 1,267cc			
走行速度	20.1km/h			
デッキタイプ	7ゲージ Turbo Force® 後方排出			
デッキ高	14.0cm			
刈高	2.5-14.0cm			
スピンドル	鋳造アルミニウム、メンテナンスフリー			
走行タイヤ	26 x 12.00-12			
キャスタータイヤ	15 x 6.00-6 フリーフラット、半空気圧式			
燃料/容量	ディーゼル、47.3L			
重量*	887.7kg	890.9kg	969kg	972kg
必要なCEキット	144-0378	144-0410	144-0378	144-0410
製品保証	5年または 1,500時間。 ² エンジンは3年間の保証。 ¹			
TOROプロテクション プラス	最大6年間または 5,000時間			

*正味重量 - 燃料を含まないマシン
¹ Toro LCE製品で使用されている一部の製品は、エンジン メーカーによって保証されています。
² いずれか早い方

▶強化された機能またはステップアップ機能

更なる耐久性

更なる信頼性

 PROLINE H600 & H800
中央集草式ロータリー芝刈り機

機能

ハイリフト回収機能を備えたプロラインシリーズのロータリーモアは、寿命を最大化し、ダウンタイムを最小限に抑えるように設計されています。プロラインシリーズは視界抜群。市街地や公園など障害物の多い場所の刈り込みに強さを発揮します。また、高性能カッティングシステムは、キャラバンパークやスポーツフィールドなどのさまざまな環境に不可欠な、きれいなカット品質を実現します。



モデル 31040

仕様

	PROLINE H600	PROLINE H800
モデル	31040/31041	31050TE/31051
刈り幅	113cm	126cm
エンジン	13.2kW (18 馬力) Kubota® D722; 3気筒	18.4kW (24.7 馬力) Yanmar®; 3気筒
走行速度	前進: 0-13km/h、後退0-13km/h	前進: 0-15km/h、後退0-10km/h
デッキタイプ	前部ブレノーズバンパー付き、溶接・成型デッキ	
デッキ高	デッキシエルの上部からデッキシエルの下部まで 117mm	
刈高	25-90mm	20-110mm
スピンドル	2つのグリース可能なベアリングに取り付けられた直径 20mmのスピンドル	2つのグリース可能なベアリングに取り付けられた直径 25mmのスピンドル
走行タイヤ	前: 20 x 10.50-8 ターフタイヤ 後: 16 x 6.50-8 ターフタイヤ	前: 23 x 10.50-12 ターフタイヤ 後: 18 x 7.50-8 ターフタイヤ
キャストターイヤ	8 x 3.00-4 半空気圧式	9 x 3.50-4 半空気圧式
燃料/容量	ディーゼル、22L	ディーゼル、41L
重量*	635kg	1,005kg
製品保証	2年間保証詳細はオペレーターズマニュアルを参照のこと。	
TORO プロテクション プラス	最大5年間または 5,000時間	

収集システム

容積	700L	810L
最大ダンブ高	1.9 m、オーバーハング 0.15 m	1.95 m、オーバーハング 0.3 m

*正味重量 - 燃料を含まないマシン

ランドスケープ/コントラクター

自治体とスポーツフィールド



大容量ホッパー
集草能力を最大化し、刈りカスを空にする作業や作業エリアへの往復のための運転休止時間を短縮します。



SMART COOL™ 自動逆転ファン付き
エンジンの過熱を防ぎ、パフォーマンスを最適化します。



ハイリフトダンブ
刈り取った芝を簡単に空にし、オーバーハングで不要な刈りカスがこぼれるのを防ぎます。



簡単なアクセス制御
運転席から油圧リフト、油圧チップダンブ、刈高調整が可能。



プロラインH600

プロラインH600ロータリー芝刈り機は、1.19mのコンパクトな幅と640mmの回転半径を備えており、狭いスペースへの出入りが簡単に行えます。革新的なセンサー技術により、ホッパーが一杯になるとカッティングデッキは自動的に動作を停止します。



プロラインH800

プロライン H800 ハイリフトダンブ機能付きロータリー芝刈り機は、寿命は最長、ダウンタイムは最短の効率マシン。プロライン H800 は視界抜群。市街地や公園など障害物の多い場所の刈り込みに強さを発揮します。

PROLINE 600 アクセサリー

LEDロードライトキット
31046点滅LEDビーコンキット
31047マルチングキット
31048

PROLINE 800 アクセサリー

ビミニサンシェード
30358マルチングキット
134-1718

新製品

生産性を

飛躍的に向上

グラウンドマスターの大面积ロータリー芝刈り機は、他のすべての芝刈り機の基準となるものです。刈り幅は最大4.88mで、1ヘクタールの草を7分で刈り取ることができます*。業務用グレードのフレームと溶接スチール製のキャッピングデッキ構造は、長寿命と確かな投資効果を保証します。頑丈な外見とは裏腹に、この芝刈り機は驚くほど軽快で、刈り残しがなく、より生産的な刈り込みができます。

Toroが、またもや業界のリーダーにふさわしい新製品を発表しました。リチウムイオン電池を動力源とした全く新しいアウトフロント型ロータリー芝刈り機、その名もGroundsmaster e3200とe3300です。e3200とe3300は炭素排出をなくし、よりクリーンな環境を実現するだけでなく、エンジン音も低減しているため、騒音に敏感な場所や早朝でもステルス運転が可能です。



CONTENTS

ロータリー芝刈り機:

GROUNDMASTER e3200/e3300/3200/3300	48	GROUNDMASTER 3500-D, 3505-D,	52
GROUNDMASTER 4000-D/4010-D,	50	4300-D, 4500-D, 4700-D & 7210-D	54
4100-D/4110-D & 5900/5910		GROUNDMASTER 7210-D	

リール芝刈り機:

REELMASTER® 3100-D, 3550-D,	56
3555-D/3575-D & 7000-D	

リール式およびフレイル式芝刈り機:

LT3340 & LT-F3000	58
牽引型モア:	
GROUNDMASTER 1200	60

*最大刈り速度と100%の効率を想定。実際の刈り込み面積はオペレータやターフのコンディションによって変わります。
**実際の走行時間は、地形や刈り込み状況、その他さまざまな要因によって異なる場合があります。

新製品

優れた操作性と 多用途性

⚡️💧 GROUNDMASTER® e3200/3200/e3300/3300
ロータリー芝刈り機

機能

広々としたオープンスペースから家族向けのピクニックエリア、フラワーガーデンから遊び場まで、多種多様な公共スペースを維持するには、あらゆる環境に合わせて適応できる機械が必要です。

リチウムイオンバッテリー式グラウンドマスターe3200とe3300は、当社のディーゼル駆動プラットフォームと同じシャーシ、刈り込みデッキ、オペレータコントロールを共有しています。e3200とe3300は極めて静かなマシンですから、騒音問題に敏感な環境下、たとえば住宅地近くでの早朝のステルス作業などにも最適です。

グラウンドマスター3300 AWDモデル 31907Aおよびグラウンドマスター3310 AWD CAB 31909AはEPA Tier 4およびステージVに準拠しておらず、欧州市場では販売されていません。



各所へのアクセスは抜群
デッキを立てられる革新的なデザインで整備も清掃も楽々。デッキを90度立てることができます。駆動メカなどはそのままOK。



オールシーズンキャブ
ヒーターとエアコンを備えたオールシーズンキャブは、**グラウンドマスター3310**の標準装備です。他のモデルにはオプションでヒートオンリーキャブ（エアコンなし）を用意。



TORO F60フレイルカッティングユニット
グラウンドマスター31900A、31901A、31902A、31903A用の**F60フレイルカッティングデッキ**（02835）は、短い草も長い草も同じように扱えます。



多機能
グラウンドマスター3200/3300のようなマシンで、Toroはどんなニーズにも効率的に対応するソリューションを提供します。（プロワアタッチメント31916とF60フレイルアタッチメント02835を装着した状態。）

仕様

	グラウンドマスター e3200 2WD	グラウンドマスター 3200 2WD	グラウンドマスター 3200 AWD
モデル	31800 数量限定	31900A	31901A
エンジン/モーター	ゼロエミッション電動モーター	18.4kW (24.7hp) @ 3,000rpm Yanmar®, 3気筒、水冷ディーゼル。 EPA Tier4およびステージV適合	
バッテリー&燃料/容量	11個のHyperCell®リチウムイオンバッテリー (24.2kWh) を標準装備し、最大17個 (37.4kWh) まで構成可能。オンボード3.3kW充電器	45L	
刈り幅*	152cm 側方または後方排出	152cm、183cm、F60 フレイルデッキ: 152cm 側方または後方排出	
刈り込み能力*	152cmデッキ使用時で最大 2.4ヘクタール/時	2.5-3.0ha/h	
走行方式	ウェイト移動機能とスマートパワーモードを備えた2WD電動トランスアクスル	2WD/パラレル油圧トラクションシステム	CrossTrax® 全輪駆動
走行速度	0-20km/h		
製品保証	トラクションユニットとデッキは2年間 HyperCell バッテリーの4年間または1.5MWhの制限 ¹ 。	2年間保証詳細はオペレーターズマニュアルを参照のこと。	
TOROプロテクションプラス	最大5年間または5,000時間		

	GROUNDMASTER e3300 AWD	グラウンドマスター 3300 AWD	グラウンドマスター 3310 AWD CAB	グラウンドマスター 3300 AWD	グラウンドマスター 3310 AWD CAB
モデル	31802 新製品	31902A	31903A	31907A	31909A
エンジン/モーター	ゼロエミッション電動モーター	27.9kW (37.4hp) @ 3,000rpm Yanmar, 3気筒、水冷ディーゼル。 EPA Tier4およびステージV適合		27.9kW (37.4hp) @ 3,000rpm; ヤンマー、3気筒、液冷ディーゼル; EPA Tier 4およびStage V非準拠; 欧州市場では販売されていません	
バッテリー&燃料/容量	11個のHyperCell®リチウムイオンバッテリー (24.2kWh) を標準装備し、最大17個 (37.4kWh) まで構成可能。オンボード3.3kW充電器	45 リットル			
刈り幅*	152cm 側面または背面排出	152cm、183cm、F60 フレイル: 152cm 側方または後方排出		152cm、183cm、F60 フレイル: 152cm 側方または後方排出	
刈り込み能力*	152cmデッキ使用時で最大 2.4ヘクタール/時	2.5-3.0ha/h			
走行方式	AWD; ウェイト移動機能付きのデュアルリア電動ホイールモーターを備えたシングル電動フロントトランスアクスル	クロストラックス全輪駆動		クロストラックス全輪駆動	
走行速度	0-20km/h	0-24km/h		0-24km/h	
製品保証	トラクションユニットとデッキは2年間 HyperCell バッテリーの4年間または1.5MWhの制限 ¹ 。	2年間保証詳細はオペレーターズマニュアルを参照のこと。			
TOROプロテクションプラス	最大5年間または5,000時間				

¹デッキは別売りです。
²刈り込み速度を最大とし、効率を100%として計算しています。実際の刈り込み面積はオペレータやターフのコンディションによって変わります。
³いずれか早い方

大規模な 生産性

GROUNDMASTER® 4000-D/4010-D, 4100-D/4110-D & 5900/5910
ロータリー芝刈り機

機能

グラウンドマスターの大面積芝刈り機なら、少ない刈り込み回数でより長い芝とより広い面積をカバーすることができます。しかし、頑丈な外観に騙されてはいけません。これらの芝刈り機は驚くほど機敏で、最大限の生産性を得るために刈り残しのない円を実現する機能を提供します。刈り幅は最大488 cmで、1ヘクタールの草を7分で刈り取ることができます。



SMART POWER

あらゆるスキルレベルに対応する生産性

Smart Power®機能は、トラクションユニットの対地速度を自動的に調整し、必要ときにブレードにより大きなパワーを供給することで、どのような状況でも最適なカッティングを実現します。この機能により、燃料効率が向上し、経験の浅いオペレーターでも熟練したプロでも生産性が向上します。



グラウンドマスター 5900/5910

4.88mの刈り幅と正確な操作性を備えたこの耐久性のある実証済みのパフォーマンスは、8.5 ha/h超*を刈り取り、0°サークルを実現し、旋回時に刈り残しを一切残しません。後方排出タイプのカッティングユニットを3台装備し、それぞれを独立して制御しながら刈り込みを進めることができます。



グラウンドマスター 4100-D/4110-D

この革新的な大面積ロータリーモアは、オペレータの優れた視認性と卓越した生産性を実現するアウトフロントモアデッキを備えています。

仕様

	グラウンドマスター 4000-D/4010-D		グラウンドマスター 4100-D/4110-D	グラウンドマスター 5900/5910
モデル	30609/30636	30605/30635	30608/30644	31698/31699
エンジン	41kW (55馬力) @ 2,000rpm Yanmar®、4気筒、水冷、ターボチャージャー付きディーゼル。EPA Tier4およびステージV適合	36kW (48馬力) @ 2,000rpm Yanmar 4TNV84T ディーゼル、4気筒。EU Stage III B 規格 Tier IVi。欧州では販売されていません。	41kW (55馬力) @ 2,000rpm Yanmar、4気筒、水冷、ターボチャージャー付きディーゼル。EPA Tier4およびステージV適合	53.7kW (72馬力) @ 2,500rpm Yanmar 4TNV98CT ターボチャージディーゼル。EPA Tier4およびステージV適合
燃料/容量	79.5 リットルディーゼル燃料		超低硫黄ディーゼル (<15ppm) 79.5 リットル	超低硫黄ディーゼル (<15ppm) 132 リットル
刈り幅	全体: 335cm、フロント157cm、ウイング: 107cm、オーバーラップ: 17.8cm		137-315cm	145-488cm
刈り込み率*	4.5ha/h		4.2ha/h	8.5ha/h
走行方式	4WD、スマートパワー機能			4WD、スマートパワー機能、CrossTrax®
走行速度	移動走行時: 0-26.1km/h 刈り込み時: 0-13.4km/h			移動走行時: 0-32.2km/h 刈り込み時: 0-17.4km/h
製品保証	2年間保証詳細はオペレーターズマニュアルを参照のこと。			
TORO プロテクション プラス	最大5年間または 5,000時間			

*刈り込み速度を最大とし、効率を100%として計算しています。実際の刈り取り速度は、作業状況によって異なる場合があります。



グラウンドマスター 4000-D

現在入手可能な最も強力な生産性の高い3.35m芝刈り機。41 kW (55馬力) の Yanmar ターボチャージディーゼルエンジンにより、さまざまな刈り込み条件でも素早く刈り込むことができます。



グラウンドマスター 4010-D

グラウンドマスター 4010-Dは、冷暖房完備の運転台を備えています。運転者は、4本の支柱からなる転倒防止構造 (ROPS) と強化安全ガラスを備えた、工場に取り付けられた完全に密閉されたキャブ内で快適に作業できます。

生産性を 向上

GROUNDMASTER® 3500-D, 3505-D, 4300-D, 4500-D & 4700-D
ロータリー芝刈り機

機能

ストライピング機能を備えたグラウンドマスター輪郭刈り機能付き芝刈り機で、スポーツフィールドやグラウンドを最高の状態に保ちます。

フリーフローティングのContour™ Plusカッティングユニットは、起伏のある地形でも芝を削ることなく優れた刈り込みを実現し、ロータリーモア並みのメンテナンスの容易さも兼ね備えています。



グラウンドマスター 3500-D Sidewinder®

精密なトリミング

グラウンドマスター3500-Dは、革新的なSidewinder®カッティングシステムを搭載しており、カッティングユニットを中央から左右に最大30.5 cmスライドさせることで、手の届きにくい場所を刈り込みます。また、芝の摩耗を減らすために、刈り取り経路内でタイヤ跡を移動させることもできます。



グラウンドマスター 3505-D

高速・高品質のストライピング

グラウンドマスター3505-Dは、1.9cmまで低く刈り込める3つの独立したデッキを備え、合計183 cmの生産的な切断幅を提供します。フルデッキローラは、スポーツフィールドで正確なカットと高品質のストライプ効果を実現します。



グラウンドマスター 4300-D

優れた登坂能力

グラウンドマスター4300-Dロータリー芝刈り機は、軽量な設置面積と優れた登坂性能、そして刈り上がりの美しさという特長を兼ね備えています。5つのContour Plusカッティングユニットは、起伏のある地形でも均一な刈り込みを実現するために、地形にしっかりと追従します。また、高耐久性のリアローラは美しいストライプ模様を描き、素晴らしい仕上がりを実現します。



グラウンドマスター 4500-D

最高効率

グラウンドマスター4500-D/4700-D数ヘクタールもの芝を刈る大型ロータリーモアであり、超精密なカッティングマシンです。クラス最高の41.1 kWエンジン、フルタイム双方向4輪駆動、Smart Powerなどの機能が含まれます。グラウンドマスター4500-Dおよび4700-Dは、最高のパフォーマンスで芝刈りを続ける優れた操作性と制御性を実現します。



グラウンドマスター 4700-D

仕様

	グラウンドマスター 3500-D サイドワインダー		グラウンドマスター 3505-D	グラウンドマスター 4300-D
モデル	30807		30849	30879
エンジン	Kubota® 17.1kW (22.9 馬力)			Yanmar® 32.4kW (43.4 馬力)
燃料/容量	ディーゼル、42 リットル			ディーゼル、51.1 リットル
刈り幅	173cm 83cm	183cm 173cm		229cm
刈り込み率*	1.7ha/h		1.8ha/h	2.6ha/h
走行方式	3WD		2WD	4WD、CrossTrax®
対地速度(搬送/刈り込み)	0-14km/h 0-10km/h		0-16.7km/h 0-11.3km/h	
製品保証	2年間保証詳細はオペレーターズマニュアルを参照のこと。			
TOROプロテクションプラス	最大5年間または 5,000時間			

	グラウンドマスター 4500-D		グラウンドマスター 4700-D	
	30885	30893	30887	30899
エンジン	Yanmar 41kW (55 馬力)	Yanmar 36.2kW (48.5 馬力) EPA Tier 4 / Stage V 未適合欧州では販売されていません。	Yanmar 41kW (55 馬力)	Yanmar 36.2kW (48.5 馬力) EPA Tier 4 / Stage V 未適合欧州では販売されていません。
燃料/容量	超低硫黄ディーゼル 83L		超低硫黄ディーゼル 132L	
刈り幅	277cm		381cm	
刈り込み率*	3.56ha/h		4.9ha/h	
走行方式	4WD		4WD	
対地速度(搬送/刈り込み)	0-21km/h 0-10.4km/h		0-21km/h 0-10.4km/h	
製品保証	2年間保証詳細はオペレーターズマニュアルを参照のこと。			
TOROプロテクションプラス	最大5年間または 5,000時間			

*刈り込み速度を最大とし、効率を 100% として計算しています。実際の刈り込み面積はオペレーターやターフのコンディションによって変わります。

休み知らず

GROUNDMASTER® 7210-D ロータリー芝刈り機

機能

GroundsMaster 7210-Dは、グラウンドマスターと呼ばれるにふさわしいタフさを備えたゼロターンロータリー芝刈り機です。強力なYanmar®27.4kW (36.8hp)、3気筒水冷ディーゼルエンジンと、業界最強のスピンドルアセンブリを採用したデッキを組み合わせることで、業務用オペレーションのパワーと耐久性を両立します。

- 操作性**
 タイトなホイールベース、パワーステアリング、および個別のステアリングブレーキにより、熟練したハンドリングと生産性の向上が可能になります。
- オペレータの快適性**
 電動クラッチデッキの採用により手動システムよりもスムーズになり、新しいエアライドシートサスペンションは凹凸を吸収して滑らかな乗り心地です。
- 業界で最も頑丈なスピンドルアセンブリを採用**
 鋳鉄製のスピンドルハウジングは、直径22.9cmの大型ベースと8ボルト取り付けパターンを持っており、衝撃荷重を頑丈なデッキシェル全体で分散吸収します。高効率のテーパローラベアリングは耐久性に優れており、安定性と強度を向上させ、デッキとスピンドルの寿命を長くします。
- 7ゲージ溶接鋼デッキ**
 デッキシェルは、高強度7ゲージ (4.6mm) の溶接鋼から作られており、耐久性と長寿命を実現しています。

仕様

グラウンドマスター 7210-D	
モデル	30695
エンジン	Yanmar 27.5kW (36.8 馬力)
燃料/容量	ディーゼル、43.5 リットル
刈り幅	183 cmのカットングデッキ (別売) は、後方排出または側方排出、あるいはRecycler®として利用可能です。
刈り込み率*	2.4ha/h
走行方式	左右それぞれに3個のホイールを配置。後ホイールをモアの走行ホイール位置に配置する。
対地速度 (搬送/刈り込み)	0-20km/h 0-12.9km/h
製品保証	2年間保証詳細はオペレーターズマニュアルを参照のこと。
TOROプロテクションプラス	最大5年間または 5,000時間

*刈り込み速度を最大とし、効率を100%として計算しています。実際の刈り込み面積はオペレーターやターフのコンディションによって変わります。



折りたたみ式転倒防止システム (ROPS)
 転倒や横転などの偶発的な事故の際にオペレータを保護するため、シートベルトを備えたROPSが標準装備されています。密閉型トレーラーに積載する場合など、天井の低い場所を通る時には、ROPSを一時的に折りたたんでおくことが可能です。



ゴム製排出デフレクター
 183 cmのサイド排出デッキの排出デフレクターは、耐久性のある8mm厚のゴムで作られており、シュートや景観構造を損傷することなく、細かいトリミングが可能です。特許出願中のデザインにより、優れた排出分散性を実現します。



スチール製ブレード
 高強度の6 mm厚の熱処理済み合金鋼ブレードは、屈曲に強く耐摩耗性があります。その結果、毎回シャープな切れ味を実現します。



生産性を最大化
 Polar Trac®システムを含むさまざまなアタッチメントとアクセサリを使って、生産性を最大化します。このシステムは、グラウンドマスター 7210 を、ゴム製クローラ2本と快適なキャブを備えた除雪機にコンバートする。



GroundsMaster 7200

上質な芝

実現の鍵

REELMASTER® 3100-D, 3550-D, 3555-D, 3575-Dおよび7000-D
リール芝刈り機

機能

ハイエンドのプレミアスポーツフィールドでは、安定した品質のカットが不可欠です。ToroのReelmasterモアは、デュアルプレジジョンアジャストメント (DPA) カuttingユニットを搭載し、メンテナンスを少なくして手入れの行き届いた細かい芝生の外観を実現します。



機能
EdgeSeries™ Reels

メンテナンス時間とコストを削減
ToroのEdgeMax® ベッドナイフは、工具鋼インサートを使用して設計されており、刃の保持力を最大限に高め、標準的なベッドナイフよりも最大3倍の耐摩耗性を実現します。

刃先を維持する

Toro EdgeSeries™リールは、新しいリール形状とブレード素材を採用し、エッジの保持力を高め、調整や研磨の必要性が減り、より正確なカットを実現します。

仕様

	リールマスター 3100	リールマスター 3550-D	リールマスター 3555-D/3575-D	リールマスター 7000-D
モデル	03170/03171	03910	03820/03821	03780 03781
エンジン	Kubota® 16.0kW (21.5hp)	Kubota® 17.1kW (22.9 馬力)		Yanmar® 41kW (55 hp) Kubota 37kW (49 馬力)
燃料/容量	ディーゼル、28.3 リットル			ディーゼル、83 リットル
刈り幅	183cm / 216cm	208cm	254cm	307cm/ 320cm
刈込速度	0-10km/h	0-11.3km/h		
走行方式	直並列 3WD			4WD
走行速度	移動走行時: 0-14km/h 刈り込み時: 0-10km/h	移動走行時: 0~16.1km/h 刈り込み時: 0-11.3km/h		移動走行時: 0-22.5km/h 刈り込み時: 0-11.3km/h
製品保証	2年間保証詳細はオペレーターズマニュアルを参照のこと。			
TOROプロテクション プラス	最大5年間または 5,000時間			



リールマスター 3100-D サイドワインダー

手の届きにくい場所のトリミング

リールマスター3100-Dは、Toroのサイドワインダーシステムを搭載しており、オペレーターは3つのリールすべてをその場で左右に移動させ、他の芝刈り機では届かない芝を刈り込むことができます。モデル 03171。



リールマスター3550-D

起伏のある地形を浮遊する

リールマスター3550-Dは、輪郭の上を楽に浮遊し、この種のリールモアの中では市場で最も軽量なものの1つです。また、芝生に優しいタイヤとシリーズ/パラレル™ 3 輪駆動システムの優れたトラクションも備えています。



リールマスター 3555-D & 3575-D

従来のリールモアより20%軽量

生産性、効率、シンプルさ、軽量化のすべてが、リールマスター3555-Dおよび3575-Dのコンパクトなシャーシに詰め込まれています。その結果、操作性に優れたサイズでありながら、Toroに期待される性能を発揮し、デリケートなエリアでの芝の固結を低減するよう設計されています。



リールマスター7000-D

究極の生産性

リールマスター 7000-D は、最も過酷な条件下でも厳しい作業に耐えられる仕様で、生産性とパフォーマンスを実現するように設計されています。主な特徴は、スマートクール自動反転ファン、生産性の高い307cmまたは320cmの刈り幅、パワフルなディーゼルエンジン、高トルクのリールモーターなどです。

ヘビーデューティな 汎用性

LT3340およびLT-F3000
リール式およびフレイル式芝刈り機:

機能

ヘビーデューティな公共の芝刈りから、上質なターフまで、これらの芝刈り機はお客様が求める品質と性能を発揮します。多様なモデルと豊富なカッターユニットやアクセサリから選択し、個々のニーズに合わせて機器を最適化してください。



ゲームチェンジャー

LT-F3000は、限られた予算による課題や、短い草と長い草の両方を刈り取るという要求の高まりに対応するように設計されており、優れた生産性、低い運用コスト、簡単な保守、最大限の使いやすさを実現しています。このユニークなマシンは、最高の仕上がりを維持しながら、刈り込み間隔を長くするのに最適な選択肢です。時間とお金の両方を節約できるように特別に設計されています。

仕様

	LT3340	LT-F3000
モデル	31657	31659
エンジン	Yanmar® 3TNV88C 27.5kW (37hp)	Yanmar 3TNV86Tターボ 32.4kW (43.4hp)
燃料/容量	ディーゼル、60 リットル	
刈り幅	76.2-212cm	
刈り込み能力	2.0ha/h	
走行方式	後退時に自動4WD機能を備えたCrossTrax 4WD	
走行速度	移動走行時: 0-25km/h 刈り込み時: 0-25km/h	
製品保証	2年間保証詳細はオペレーターズマニュアルを参照のこと。	
TOROプロテクションプラス	最大5年間または 5,000時間	



LT-F3000 - 業務用トリプルフレイル

多機能

LT-F3000トリプルフレイル芝刈り機を使うと、最高の仕上がりを維持しながら、刈り込み間隔を長くすることができます。長くて粗い芝生と短くて細かい芝生の両方を管理するのに適しているため、1台のマシンでさまざまな用途に使うことができます。リール変換キットが付属しています。



LT3340—ヘビーデューティリプル

高性能

LT3340リール式芝刈り機は堅牢でヘビーデューティな構造を備えており、最も厳しい環境にも対応します。多数のブレード構成を備えたさまざまな高性能業務用カッシングユニットにより、毎回完璧な仕上がりが得られます。InfoCenterアームレスト操作コンソールは、軽いトリミングから密生した草刈りまで、あらゆる作業をコントロールします。



MK.3カッシングユニットが 最高級の仕上がりを実現

実証済みの設計により、リールの摩耗がより均一になり、公共施設の芝刈り環境での耐衝撃性が優れ、ブレードとベッドナイフの接触点の数がเพิ่มด้วย強度と耐久性が向上します。カッシングユニットは直径200mmおよび250mm、4~10枚刃(200mmのみ10枚)から選択できます。細かい芝生から密生した公共施設の芝生まで、あらゆる用途に適しています。

比類のない 耐久性

GROUNDMASTER® 1200 牽引型芝刈り機:

機能

これらの牽引型芝刈り機は、公園、運動場、ゴルフコースなどの広大な敷地の維持管理において、費用対効果が高く信頼性の高いソリューションを提供します。

Groundmaster 1200は、生産性、耐久性、そして優れた刈り込み性能を融合させた製品です。



素早く移動

グラウンドマスター1200のウィングデッキは垂直に近く折りたためるため、運搬幅は218.4 cmと狭く、現場から現場への移動が容易です。



高効率

グラウンドマスター1200は、刈り込み速度9.7 km/hで最大3.5ha/hの刈り取りが可能です。



耐久性

グラウンドマスター1200は、Toroの大型ロータリーと同じスピンドルで、時間を節約し、厳しい条件下でも力を発揮します。



優れた刈り込み

グラウンドマスター1200は、広いスペースに均一でプロフェッショナルなストライプカットを提供します。

仕様

グラウンドマスター 1200

モデル	31905
トラクターの要件	最低26.1kW (35hp) (PTO時)、540rpm; 後部に2つの油圧接続口、最低140barの圧力
刈高	13-102mm
刈り幅	3.7m
刈り込み率*	3.5ha/h
カッティングユニットリール	-
移動走行時の幅	218.4cm
製品保証	2年間保証詳細はオペレーターズマニュアルを参照のこと。
TOROプロテクションプラス	最大5年間または 5,000時間

*6mphの速度と100%の効率を想定。実際の刈り込み面積はオペレーターやターフのコンディションによって変わります。



グラウンドマスター 1200

生産性と耐久性

グラウンドマスター1200は、Toroの大型ロータリーと同じスピンドルで、時間を節約し、厳しい条件下でも力を発揮し、1時間に最大3.5ヘクタール*を刈り込むことができます。

新製品

時間を節約してくれる

効率の良さ

Toroは、競技場や広場から施設の端やトレーニングエリアに至るまで、スポーツ競技場、公園、公共の緑地のニーズを満たすように設計された、幅広いレンジの電動式および自律式の芝生管理機器を提供しています。

最新のイノベーションの中には、Turf Pro™ 300と500があります。これらのマシンは、静かで効率的な動作を実現する高度なテクノロジーを搭載しており、常に高品質の結果を提供します。これにより、作業チームは時間を節約し、専門知識を必要とするタスクに集中できるため、持続可能性と運用効率も向上します。

ハンズフリー 芝刈り

Turf Pro™ 300/500 自律型芝刈り機は、完全に自動化された芝刈りを提供します。Turf Pro 300は64cmの刈り込みで最大45,000m²をカバーし、Turf Pro 500は103cmの刈り幅で最大75,000m²を処理します。

ワイヤー不要の 精密さ

多くの自律型芝刈り機とは異なり、これらのモデルは境界ワイヤーを必要としません。代わりに、RTKテクノロジーによる超高精度のナビゲーションで、一貫した芝刈りパターンが保証されます。ワイヤレス接続により、ユーザーは芝刈りゾーン、パターン、刈高、移動経路をすべてリモートで監視およびカスタマイズできます。充電が必要な場合、芝刈り機は自動的にステーションに戻ります。

CONTENTS

TURF PRO 300/500

64

新製品

インテリジェントな 生産性。

TURF PRO 300/500
自律型芝刈り機

機能

パフォーマンスとコストの節約から収益に集中するための時間の増加まで、Toro Turf Pro は革新性と効率性を思いのままにします。GPS RTKテクノロジーにより、Turf Proは2~3cmレベルの精度でナビゲートし、オーバーラップを最小限に抑えて一貫したパターンで刈ることができます。モバイルアプリを使うと、ロボットまたはロボットフリートをリモート制御できます。いつでもどこからでもマシンを起動/停止し、アラートを受け取り、特定のプロセスを自動化します。



設定のカスタマイズ

設定を簡単にカスタマイズ可能—作業周囲、立入禁止区域、芝刈りパターン、刈高、移動経路など。



優れたカッティング性能
毎日芝刈りすることで、常に綺麗な刈り上がりと完璧な芝生を保ちます。最大75,000㎡の草刈りが可能。



超高精度ナビゲーション
GPS-RTK ナビゲーションは、境界ワイヤーを必要とせず、超高精度のナビゲーションを実現します。



全電動、自己充電式
全電動式の自律型芝刈り機は自己充電のため自動で充電ステーションに戻ります。



フリート管理
コンピュータまたは携帯電話を介したユニットとのワイヤレスモニタリングと制御。

仕様

TURF PRO 300

TURF PRO 500/500S

バッテリー	LiFePO4、25.6V、19.2Ah、491.5Wh	
平均稼働時間	280 分間	110 分間
平均フル充電時間	90 分間	
推奨作業エリア	35,000m ²	55,000m ²
刈り幅	63.3cm	103.3cm
歩行速度	2.8km/h	3.6km/h
最大勾配	35% (19.5°)	Turf Pro 500: 30% (17°) Turf Pro 500S: 45% (24°)
最小刈高 (標準ディスク/ローハイトディスク)	20mm / 15mm	
最大刈高 (標準ディスク/ローハイトディスク)	100mm / 90mm	
製品保証	2 年間保証前輪、前輪ピボット、車軸、ベアリング、カッティングヘッドベアリング、パンタグラフ、リフトジャッキは1年間保証。詳細はオペレーターズマニュアルを参照のこと。	
TOROプロテクションプラス	最大5年間または 5,000時間	



ターフプロ 300



ターフプロ 500

新製品

GEOLINK®

スプレーについて

GeoLinkスプレーは業界初のターフ用精密散布システムです。

芝生管理のプロは、個別のノズル制御と1 cm未満の精度により、薬剤使用量を大幅に節約できます。GeoLinkスプレーならレポート作成も簡単。単位面積あたり散布量、散布エリアのマップ、散布量などのデータを簡単にダウンロードして保存することができます。

耐候性タッチスクリーンは、最も過酷な気象条件にも耐えうる堅牢性を備え、ボタンを押すだけで簡単に散布プログラミングが可能です。

さらに向上した 効率

機械の正確な位置と事前に設定した境界に基づき、個々のノズルを自動的にオン/オフします。

大幅な コスト削減

エリアをむらなく効率よくカバーすることで、薬剤、泡マーカ、着色剤の消費量が大幅に削減でき、作業効率が格段に向上します。

CONTENTS

PROCOREターフカルチベーション機器 ①	68
ターフアプリケーション機器	70
MULTI PRO®スプレーヤ ①	72

PRO FORCE®	74
芝リノベーション機器 ①	76
インフィールドグルーマー ①	78

健康な芝は ここから始まる

PROCORE® 648s, 864, 1298, SR54/SR54-S, SR70/SR70-S & SR72
ターフカルチベーション機器

機能

健康な芝生は、芝生の固結状態を管理し、適切な量の空気、水、そして栄養分が根に届くようにすることが重要です。エアレータから目土散布機、ゴミ清掃機器まで、Toroは芝生の健康と活力を確保するための総合的なカルチベーションプログラムに必要なものをすべて取り揃えています。

滑らかな作動

精密にバランスされたプロコアコアリングヘッドは、ホッピングや揺れ、不要な振動を排除し、市場で最もスムーズに作動するエアレータの1つです。(プロコア 648、864、1298)



TRANSPRO™ 648

トランスプロ648は、プロコア648sと648モデルを敷地内で安全かつ効率的に運搬することができます。独自設計により、エアレータの素早い積み下ろしと、固定・解除を簡単にを行うことが可能です。



プロコア SR シリーズディーブタインエアレータ

ディーブタインエアレーション

プロコア SR シリーズのディーブタインエアレータは油圧式深度調整機能を備え、オペレータがトラクターの座席からタインの深さを変更できるので生産性が向上します。これらのモデルは、最も固結した土壌でも使用できるほど強力でありながら、芝生への負荷は軽くなっています。



プロコア 648sエアレータ

効率的なウォーキングエアレータ

プロコア648sウォーキングエアレータは、車輪がエアレーションヘッドの前に来るように設計されているため、コアやエアレーションしたばかりの芝を潰すことなく、作業を行うことができます。これにより、芝生の損傷を防ぎ、掃除が簡単になります。また、素早い旋回と速い搬送速度も生産性を向上させます。



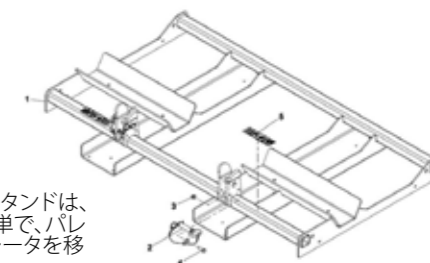
プロコア864/1298エアレータ

生産的なエアレーション幅

プロコア864および1298大面積エアレータは、スムーズな操作と広いエアレーション幅で生産性を最大化します。1298の独立可動式コアリングヘッドは優れた地面追従性と一貫した穴あけ深度が可能です。



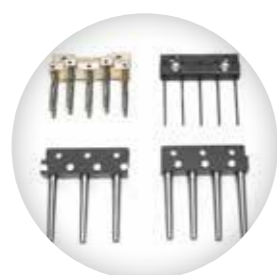
プロコア1298収納スタンドは、フックを外すのが簡単で、パレットフォークでエアレータを移動できます。



アクセサリを選択



リアローラ



タインホルダー



ウェイトキット



畝寄せキット



タイヤスクレーパ

仕様

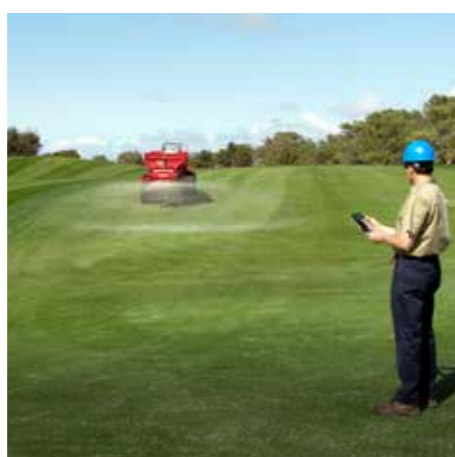
	プロコア 648s	プロコア 864	プロコア 1298W	プロコア SR54/ SR54-S	プロコア SR70/ SR70-S	プロコア SR72
モデル	09960	09715	09716	09931/09932	09933/09934	09935
電源	17.1kW (23hp) エンジン	トラクタの最低出力 22.4kW (30 馬力)	トラクタの最低出力 37kW (50 馬力)	トラクタの最低出力 13.4kW (18 馬力)	トラクタの最低出力 26.1 kW (35 馬力)	トラクタの最低出力 33.6 kW (45 馬力)
作業速度	0-4.0km/h	0-4.2km/h		1.2-2.4km/h	2.4-4.0km/h	1.3-2.4km/h
エアレーション幅	122cm	163cm	249cm	137cm	185cm	183cm
エアレーション深度	114mmまで	127mmまで		254mmまで		406mmまで

専門家による 結果

TOPDRESSER 1800, TOPDRESSER 2500, PROPASS™ 200 & MH-400
芝生アプリケーション機器

特長

目土や有機物の散布は、あらゆる管理プログラムに不可欠な要素です。Toroには、軽い目土からヘビーデューティな散布まで、毎回正確な制御と正確な散布を行うために必要な、高耐久性の機械を取り揃えています。また、落ち葉や芝の刈りカスなどの有機ゴミを除去する必要がある場合、作業員が従来の方法よりも早く広い範囲を清掃できるよう、時間と人件費を節約するソリューションも用意しています。



無線リモートコントロール

ワイヤレスコントローラ（プロパス200とMH400で使用可能）により、リアルタイムの調整が可能。変更や変更が簡単な上、設定を保存しておくので非常に便利。ベースモデルには有線リモコンを標準装備しています。



トップドレッサー

最高の性能と耐久性を求めるなら、Toro Topdresser 2500をお選びください。これは、Toro Workman®などの汎用作業車で牽引可能な、自立型全輪駆動ユニットです。0.7m³の容量と時速12.9kmの目土散布速度で、最も困難な目土散布作業にも対応できます。



プロパス 200



MH-400

多用途性と精度

プロパス200シリーズのプロードキャスト型トップドレッサーは、軽い散布からエアレーションのコアリング後の充填まで、多用途で正確な散布が可能です。4輪ウォーキングビームサスペンションは、繊細な芝生の上でもタイヤ痕をほとんど残しません。トレーラーおよび大型汎用作業車に搭載されたバージョンも用意されています。

大容量マテリアルハンドリング

MH-400マテリアルハンドラーは、マルチの適用や埋め戻しなど、さまざまな作業に適しています。目土散布用のツインスピナーアクセサリを取り付けて、ゴム粉から肥料まで散布します。リアヒッチレシーバーを使用すると、他の作業機をタンデムに牽引することもできます。



トップドレッサー 2500/1800

困難な作業でも安定したパフォーマンスを実現

Topdresser 1800 および2500は、容量が502L (Topdresser 1800)、または698L (Topdresser 2500) で、最も過酷な目土散布作業に対応する13km/hの速度で、最高のパフォーマンスと耐久性を提供します。全輪駆動により、不整地でも安定した散布が可能です。

仕様

	プロパス 200	MH-400	モデル	トップドレッサー 1800	トップドレッサー 2500
モデル	44701/44751	44931/44954	モデル	44225	44507
ホッパー容量	540 リットル 710 L積み上げ	3060 リットル	走行	油圧レバーの操作は 運転席から。	地上駆動、 内蔵型油圧装置
各部の名称とはたらき	標準または電子ワイヤレス		ホッパー容量	509 リットル	707 リットル
積載可能重量	907kg	5,353kg	目土散布幅	152cm	
			目土散布速度	最大13km/h	

新製品

抜群の

高精度

MULTI PRO 1750, MULTI PRO 5800, MULTI PRO® WM SPRAYERS
芝生アプリケーション機器

機能

これらの革新的な散布機には、広範囲にわたるお客様のご意見と高度なスプレーヤ技術が組み込まれており、数多くの性能と操作機能を提供します。

アクセサリ



GEOLINK®散水機新製品

- センチメートル単位の精度を実現するセルラー式リアルタイムキネティック (RTK) 補正技術。
- 大型の耐候性タッチスクリーンで、オペレータは複数の散布ゾーンを含む散布ジョブを作成および選択できます。



EXCELARATE® レートコントロールシステム

- IPX7定格の5ボタン電子LCDコントローラは、重要なオンボード診断を提供。
- 正確な記録を保持するために、サブエリアと総散布エリアのアプリケーションを追跡。



他のアクセサリ:

GeoLinkステア、クリーンロードエダクター (上記写真)、真水リンスキット、カバー付きブームシュラウド、超音波ブームキット、密閉型キャブ、サンシェードキャノピー、電動ホースリール、プロフォームマーキングキット、リア作業灯キット、ブームレスノズルキット。

仕様

	マルチプロ WM	マルチプロ 1750	マルチプロ 5800-G
モデル	41240	41188	41394*
エンジン	ワークマンHD汎用作業車のアクセサリ	18.6kW (25 馬力) Kohler®、CH740 コマンドシリーズ、ガソリン	37.3kW (50 馬力) Kubota® WG1605、ガソリン
スプレーヤタンク	757 リットル	662 リットル	1,135 リットル
ブーム	5.6m (18.5) またはオプション、6.25m、3セクション	6.25m (20.5)、3セクション	6.25m (20.5)、3セクション



マルチプロ5800 1,135 L専用スプレーヤ

業界をリードする散布技術、実証済みの信頼性、革新的なアクセサリは、多くの性能と操作の進歩をもたらします。散布システムのあらゆる側面は、比類のない散布精度、強力な攪拌、より速い応答時間を実現するように設計されています。最も過酷な環境においても、希望する散布量と散布範囲を常に実現します。オプションでGeoLink SprayおよびGeoLink Steerシステムが利用可能です。



マルチプロ1750 662 L専用スプレーヤ

この人気の散布機は、先進的で高性能な散布システム設計を採用しています。最先端の散布制御と生産性の高い車両機能により、市場で最も先進的で効率的かつ正確な 662 L 散布機の1つが実現されています。強力な攪拌、より速いレート反応、一貫した正確な散布レート、直感的なレート設定から正確な車両制御まで、このスプレーヤにはすべてが備わっています。オプションのGeoLink Sprayシステムが利用可能です。



マルチプロ WM 757 L スプレーヤアクセサリ

ToroのWorkman® HDまたはHDX汎用作業車用のMulti Pro WMアドバンスドスプレーシステムは、Toroの専用スプレーヤの高度な散布システム機能を活用し、この機能と最先端で直感的なスプレーヤコントロールを組み合わせることで、市場で最も先進的で効率的かつ正確な757 Lスプレーヤの1台を実現します。

わずか

20

分で散布機から荷台に戻すことが可能

* MP 5800-Gモデル41394は、EPA Tier4およびステージVIに準拠しており、ヨーロッパではモデル41393の代わりに提供されます。

確実に見込める 戦力。

PRO FORCE® 清掃機器

特長

落ち葉や芝の刈りカスなどの有機ゴミを除去する必要がある場合、作業員が従来よりも素早く広い範囲を清掃できるよう、時間と人件費を節約するソリューションも用意しています。



Pro Force デブリブロワーは、現在販売されているシングルノズルのタービンタイプよりも大きな風量を提供します。ワイヤレスリモートにより、エンジンの始動・停止、エンジンスロットルの高低調整（低回転域から高回転域まで）、ノズルの360度回転が可能で、これらはすべてToro Workman®または同様の汎用作業車の運転席から行えます。従って、カート道など舗装された部分の清掃をはじめとして、刈りカス、エアレーションのコア、また落ち葉その他の清掃など、幅広い作業をより効果的に、効率よく行うことが可能です。



効率の良いタービンファンアセンブリ設計
強力な風でゴミを遠くへ飛ばし、仕事をより速く進めます。



運転席からコントロール
プロフォースのデブリブロワーにはワイヤレスリモコンが付属しており、エンジンの始動・停止、エンジンスロットルの上下調整、ノズルの360°回転が可能で、全て車両の運転席から行えます。



電子ガバナ
ワイヤレスリモートコントロール機能と組み合わせることで、Kohler®電子ガバナは、オペレーターに正確なエンジン回転数制御を可能にします。



ヘビーデューティートレーラーと牽引ヒッチ
牽引ヒッチの高さと長さは、さまざまな牽引用汎用作業車に合わせて調整可能です。



最大風量

プロフォースタービンデブリブロワーは、より大きな風量でゴミをより遠くまで飛ばし、より速く仕上げます。芝生や硬い路面から落ち葉、刈りカス、コアリングの芯などの有機ゴミを吹き飛ばすのに最適です。

仕様

モデル	44552/44553/44554*	新製品 44556/44557/44558
運転装置	携帯型無線リモコンを使って、エンジンの始動、停止、スロットルによるエンジン速度の調整、さらにはノズルの向きを360度の範囲で簡単に調整することができます。 人間工学に配慮し、全天候仕様。 注：モデル 44554と44558は有線コントローラ付き。無線が利用できない地域でリモコン操作が可能です。	
電源	18.3kW (24.6 馬力) エンジン、D.O.T/トレーラー付き/ティザー付き/牽引が必要	26.5 馬力(19.7kW) EFI エンジン、DOT/トレーラー/ティザー付き/牽引が必要
燃料容量	標準の18.9 リットルタンク。オプションの37.8 Lタンク。	
ファンのタイプ	高効率軸流タービン型ファンアセンブリ	
ファンの直径	36cm	

*生産終了モデルの注文は、在庫がなくなり次第、自動的に新モデルに切り替わります。

あなたの芝生の潜在能力を最大限に 引き出します。

51 CM 油圧シーダー、61 CM スタンドオンエアレーター & ブラシカッター BRC-28
芝生リノベーション機器



特長

適切なエアレーション、播種、サッチ除去があれば、すべてが変わってきます。Toroのターフリノベーションラインは、ヘビーデューティーな商業機械の耐久性と、芝刈り機にヒントを得たコントロールや卓越した操縦性など、時間を節約する機能を兼ね備えています。また、生産性を最大限に高めるために必要なスピードと燃料容量も得られます。



シンプルなコントロール

片手制御機能により、この強力なブラシカッターを前後進に簡単に操作できます。プロも初心者も同様に、これらの直感的なトラクションコントロールを簡単に使いこなすことができます。



51 CM 油圧式シーダー

この油圧式シーダーは、自走式芝刈り機のように操作できます。幅広いフレームにより、坂道での優れたコントロールと操作性を実現します。さまざまな用途に合わせて播種量を調整できます。



61 CM スタンドオンエアレーター**

電子深度制御により、オペレータは一貫したコアリング深度と品質を提供できます。そのコンパクトなデザインは、標準的な91cm幅にフィットし、スマートアワーメータがコアリングの深さと重要なメンテナンスのリマインダーを表示します。

**CEキット135-7423の取り付けが必要

仕様

	51cm 油圧式シーダー	61cm スタンドオンエアレーター**	ブラシカッター、BRC-28
モデル	23512	29516	23521
エンジン	Kohler®コマンド PRO® CH395	コーラー CH440	電動スタート機能付きBriggs & Stratton®
燃料容量	6 リットル	7 リットル	4 リットル
刈り幅	-	-	71cm
刈高	-	-	9.5cm)
作業幅	51cm	61cm	-
作業深度	2.5cmまで	12.7cmまで	-
幅	76cm	90.2cm	88cm
高さ	71cm (ハンドルを折りたたんだ状態) 114cm (ハンドルを広げた状態)	130cm	101cm
長さ	96.5cm (ハンドルを折りたたんだ状態) 137cm (ハンドルを広げた状態)	174cm	229cm
重量*	140.6kg	388kg	173kg
走行速度	最大4.8km/h 最大3.5km/h後退	最大11km/h前進 最大3.5km/h後退	プッシュ推進
能力	18kg シードホッパー	49ホール/m ²	-
ティン/ブレード/ブレード	バーチカットブレード10枚	36; 19mm中空ティン	標準フレールブレード、フレール2枚付き。 オプションのストレートブレード

*正味重量 - 燃料を含まないマシン
**モデル 29516 には CE キット 135-7423 の取り付けが必要です



ブラシカッター、BRC-28

BRC28は、背の高い低木、雑草、苗木、密生した植生を平らに均します。71cmのカッティングデッキで、オペレータの生産性が向上します。シンプルで直感的なトラクションコントロールと、不陸での操縦を容易にするピボットデッキを装備しています。スプリングリターンを備えたピボットデッキは +/- 10° の柔軟性を備えており、険しい凹凸のある地形でも簡単に操作できます。

ひとつ上のグレード。

内野管理のリーダーがお届けします。

フィールドプロ® 6040、サンドプロ® 2040Z、サンドプロ 3040、サンドプロ 5040
インフィールドグレーマー

特長

サンドプロには50年以上にわたるインフィールドグレーミングとメンテナンスの経験が生きています。フィールドごとに異なる特有のニーズに対応できるさまざまなソリューションを提供します。工具不要のQuick Attach System™ (QAS)¹により、多数のリアアタッチメントの交換が大幅に簡素化されます。



MULTITOOL™

マルチツールボックスとマルチツールアダプタダブルキャリアのコンビネーション。千差万別のフィールドコンディションに合わせた作業を行うことができます。(08839のみ)



クイックアタッチシステム (QAS)

オプションとして後部QASを是非どうぞ。ココアドラグマット、ネイルドラッグ、スチールドラグマット、ツースレーキ、スプリングレーキ、その他たくさんのアタッチメントを自在に交換使用できます。(08839、08743および08745のみ)

仕様

	フィールドプロ 6040	サンドプロ 2040Z	サンドプロ 3040	サンドプロ 5040
モデル	08839 [†]	08706	08743	08745
エンジン	Kohler®コマンド PRO®	Kawasaki® 2気筒	Vanguard® V ツインシリンダー	Vanguard V ツインシリンダー
燃料容量	36.3 リットル	17 リットル	18.9 リットル	
走行方式	独立した業務用レベルの高トルクホイールモーター	ベルト駆動独立無段変速機、自動テンショニングシステム付	3WD用の3つの油圧モーターに直接駆動されるハイドロスタティック可変容量ピストンポンプ	
走行速度	0-16km/h前進 0-8.0km/h後退	0-19.3km/h前進 0-6.4km/h後退	0-16km/h前進 0-6.9km/h後退	
タイヤ/ホイール	後: 24 x 12.00-12 前: 15 x 6.00-6 業務用グレードのキャストホイール。	後: 25 x 12.00-9、3 プライ。 前: 16 x 7.50-8、4 プライ。	取り外し交換可能なホイールに 22 x 11.00-8 空気入りチューブレステイヤ 3 本	
幅	172cm	182cm ネイルドラッグ付き	147cm	
長さ	264cm	215cm ネイルドラッグ付き	171.5cm	
高さ	134cm	185cm	114.9 m	
重量*	735kg (マルチツール装着時)	439kg (ネイルドラッグ付き)	421.8kg	
製品保証	2年保証		2年間保証 Briggs & Stratton® による業務用エンジン向け2年間品質保証と無期限 Magnetron® 保証。	
TOROプロテクションプラス	最大5年間または 5,000時間			

[†]サンドプロ2040Zには適用されない
[‡]ヨーロッパ、中東、アフリカ、オーストラリア、ニュージーランドではご利用いただけません。お近くの配給店にお問い合わせください。
* 正味重量 - 燃料を含まないマシン



サンドプロ2040Z

サンドプロ2040Zメカニカルグレーマーは、市場でも他に類を見ない、抜群の操作性と生産性を誇るゼロターニンググレーマーです。トロにしかないネイルドラッグやフレックスグレーマーを装備したユニークなマシンは、毎日のバンカー整備やインフィールドのグレーミングに完璧。SP2040Zなら、貴重な作業時間を短縮し、労働コストを削減しつつ、プレイアビリティを常に最高の状態に維持することが可能です。



サンドプロ3040/5040

独自のクイックアタッチシステム (QAS) により、工具不要で素早くアタッチメントを交換でき、25以上の豊富なアタッチメントを装備したサンドプロ3040と5040は、様々な用途に使用できる汎用作業車です。サンドプロ5040では、オプションとして車体の前部にもQASを搭載可能。フレキシブルな排土板を、高精度で確実にコントロールすることができます。



フィールドプロ6040

この製品は、革新的なマルチツールによる効率的な操作、人間工学に基づいたオペレータの快適さ、取り付けオプションの驚くべき多用途性を備えています。専用プラットフォームにより、スタート時のコンディションに関わらず、一貫性のある優れた内野のプレーイングサーフェスを作ります。精度の高いエンジニアリングが精度の高い作業結果をお約束します。

新製品

終日

性能を發揮

Toroの電動ラインナップは、内装工事や解体工事向けに特別に設計されており、eDingo® 500、eDingo TX 750、Ultra Buggy® e2500など、比類のないパワー、精度、生産性を実現します。

顧客の要望に沿った機能強化を行った結果、Toroの特許取得済みHyperCell Power System®と独自のバッテリー管理システム (BMS) を組み合わせたこれらのマシンは、1回の充電で最大8時間の連続稼働時間*を実現し、作業スタッフの生産性を1日中維持します。

340.1kg 定格運転容量

このコンパクトなパワーマシンは、最大340.1 kgまで持ち上げることができます。

ヒンジピンの高さ 205.7cm

スキップの側面を簡単にクリアします。

1,136 kgの運搬能力

時間とエネルギーを節約し、身体的負担と疲労を大幅に軽減。

HyperCell®を搭載

Toro独自のこのバッテリー技術により、騒音が低減され、エンジンからの排出ガスがゼロになり、1日中稼働します*。

ナローデザイン

80cm幅のeDingo TX 750ナロートラックモデルは、狭い場所でも簡単に操作でき、標準的な出入り口や門も通過できます。

CONTENTS

SGR 13 & STXスタンプグラインダー ○
TRX 歩行型トレンチャー ○
DINGO®ホイール付き ⚡○

82 DINGO追跡歩行型 ○
84 DINGO追跡スタンドオン型 ⚡○
86 DINGO アクセサリー

88
90
92

ULTRA BUGGY® e2500 ⚡○

96

*実行時間は使用するアタッチメントによって異なる場合があります。

日々の 信頼性

SGR 13 & STXスタンプグラインダー 樹木管理用機器

特長

一部のスタンプグラインダーとは異なり、Toroのデザインは複雑すぎません。STXモデルは、2つのシンプルなレバーを備えたDingo® TXスタイルのコントロールが特徴で、簡単に使いこなすことができます。足元の悪い場所でも簡単に移動できる追従型モデル、最適な切断性能を実現するIntelli-Sweep®、時速6 km以上の搬送速度で、最大の生産性を実現する完璧な組み合わせです。また、操作が簡単なハンドルバースタンプグラインダーSGR-13は、労せずに切り株をマルチに変えます。

- 油圧駆動ヘッドにより**最適なパフォーマンス時間を実現**します。高価なベルトが切れたり滑ったりする可能性がなく、張力を調整する必要もなく、歯付きプーリーやクラッチを交換する必要もありません。
- カuttingホイールの負荷に基づいてスweep速度を自動的に調整するインテリスweep機能により、**最適なパフォーマンスを維持**します。
- 卓越したサイドヒルコントロールとゼロターン能力を提供する追従型設計により、**安心して操作**できます。



TOROの特許取得済みの使いやすいコントロール
従来の切り株グラインダーよりも少ないレバー/ノブでスムーズな操作が可能。ジョイスティック近くのアームレストもオペレータの疲労を軽減します。

- 1 ステアリングシステム (前進、後進、回転) によりゼロターン機能が可能
- 2 グラインダーヘッドのスweep、昇降、噛み合い



SGR-13

簡単な操作とシンプルなメンテナンス
バランスの取れたSGR-13は、**カutting中にマシンを「色々動かす」必要が少なくなります**。SGR-13は、パワフルでありながら軽快な走り、手の届きにくい切り株にも近づいてアクセスできます。簡単に交換できるグラインダー歯を備えた独自のカuttingホイールは、苦勞することなく切り株をマルチに変えます。

仕様

モデル番号	SGR 13/22619	STX-26/23208	STX-38/23214
エンジン	Honda® GX390	Kawasaki® FX730V, 726cc	Kohler® Command PRO ECV980 28.3kW (38hp)
走行系統	-	油圧	
クラッチ	遠心式	-	
切削深度	地面下28cm	地面下31cm	地面下46cm
刈高	地面下36cm	地面下88 cm	
カuttingホイール	直径24.3cmのカッターホイール	歯までの直径48.3cm 厚さ1.9cm、歯数12個	直径は 54.8cm 厚さ2.54cm、16 グリーンティース16個
ベルト	ダブル3Vベルト	-	
ヘッドスイング	-	47° スweepアーク	60° スweepアーク
移動走行速度	-	7.2km/h	
寸法 (L x W x H)	75 x 193 x 107cm	198 x 87 x 117cm	241 x 86 x 130cm
重量*	109kg	544kg	794kg

*正味重量 - 燃料を含まないマシン



STX-26

オペレータに優しい設計
STX-26は、インテリスweep機能に加え、**オフセットカuttingヘッドを搭載し、オペレータに優れた視認性を提供**します。このモデルは、ディンゴTXやTRXトレンチャーと同様のToro独自のトラクションコントロールシステムを搭載しており、初めての操作でも簡単に使いこなせます。



STX-38

過酷な条件下でも優れた耐久性を発揮する構造
STX-38は、ハイドライブトラックシステムにより、優れた登坂能力、操縦性、斜面走行時の優れたコントロールを提供します。電子燃料噴射 (EFI) エンジンで、始動が容易になり、メンテナンスが軽減され、パフォーマンスが向上します。全油圧式スweepコントロールレバーは、左右へのフェザリングが容易になり、優れた切り株粉碎を実現します。

歩むための

デザイン

TRX 歩行型トレンチャー コンパクトユーティリティローダー

機能

TRX歩行型トレンチャーは、画期的な操作性で知られています。油圧機構の改善と制御の合理化により、新型モデルは設計を強化し操作が容易になりました。Intelli-Trench®テクノロジーは油圧の流れを自動的に調整し、必要な場所にパワーを供給して生産性を最大化します。さらに、部品点数が大幅に削減された新モデルはメンテナンスの手間も軽減されます。



TRX-16



TRX-250

最適化された油圧性能

Intelli-Trenchは、必要に応じて油圧の流れをトラクションモーターからトレンチャーモーターに自動的に切り替え、より高いトルクを実現しながら溝掘り時間を短縮します。トラック速度もより速く、より正確に調整されるため、トラクションコントロールを手動で頻繁に調整する必要がなくなります。

機能



使いやすいコントロール
TRXの合理化されたコントロールは、習得も操作も簡単です。新しいデザインには、おなじみのTRXトレンチャーバルブハンドルとブームリフトレバーに加え、左トラックと右トラックの独立したトラクションコントロールを備えています。



簡素化されたサービス
新しいTRXは、以前のモデルよりも部品点数が大幅に少ないので、メンテナンスが簡素化され、サービスの必要性が軽減される可能性があります。



スムーズなブームモーション
ブームの油圧昇降機能が強化され、スムーズに上下するようになりました。



優れた操作性
トラックドライブ設計は、低重心と広いトレッド幅を実現し、既存の芝生へのダメージを最小限に抑えながら、安定性と操作性の向上を実現します。

仕様

	TRX-16	TRX-250	TRX-300
モデル	22972	22983	22984
エンジン@ 3,600 RPM	10.8kW (14.5hp) Kawasaki® FS481V、Vツイン	18.3kW (24.5hp) ToroVツイン。ステージV準拠	19.8kW (26.5hp) Kohler® ECV749, EFI.ステージV準拠
燃料タンク	7.4 リットル	15.1 リットル	
オイル容量	1.7 リットル	2.4 リットル	1.9 リットル
移動走行速度	3.9km/h / 2.4km/h 64.3m/min / 40.2m/min	3.7km/h / 2.4km/h 61.6m/min / 40.2m/min	
油圧	200bar	184bar	180bar
油圧フロー	トレンチャー: 38lpm トラクション (各ポンプ): 36lpm	トレンチャー: 50.0lpm 走行: 61.3lpm搬送時 11.4lpmトレンチング時	
油圧リザーバ容量	23.8 リットル		
ヘッドシャフト速度	226rpm、トルク 211.67m/kg	210rpm、トルク 334.64m/kg	
トレッド	15cm幅エンドレスナイロン強化ラバー		
ブーム幅	10cmと15cm		10、15と20cm*
ブーム深度	61、91、122cm		
製品保証	エンジン2年保証、製品1年保証。		

ご注意ください:TRX-16モデル22972に変更はなく、TRX-250およびTRX-300の新しいデザイン機能はありません。

* 20cmチェーンコンバージョンキットはパーツ販売のみ

労力を節約し、 より速く完了。

⚡️💧 DINGO®ホイール付き コンパクトユーティリティローダー

特長

ホイール付きのDingoコンパクトツールキャリアを使うと、これまで不可能だと思われていた狭いスペースにアクセスできます。これらのモデルは、全長が短くトレーラーに積み込みやすいことに加え、ゼロターン機能を備えています。また、信頼性の高い油圧力により、幅広いアタッチメントを使うことができます。狭いスペースや硬い表面で多くの作業を行う場合は、これらのモデルが最適です。

特許取得済みのコントロール
Toroの特許取得済みの片手トラクションコントロールを使うと、eDingoの操作は簡単でユーザーフレンドリーになり、熟練度に関係なくスムーズで正確な動きを実現します。



eDINGO 500 22219
フロアスクレーパー 22673 と一緒に表示

仕様

モデル	eDINGO 500 22219	DINGO 323 22318	DINGO 320-D 22337CP
動力源	HyperCell Power System® 13.57kW	Kohler®コマンドシリーズ CH23	Kubota® D722
燃料のタイプ	リチウムイオン電池	ガソリン	ディーゼル
充電/燃料タンク	100-240V, オンボード	42.4 リットル	15 リットル
走行速度	0-4.4km/h	0-6km/h	0-4.8km/h
全幅	76.2cm	103cm標準タイヤ 90cm標準タイヤ	103cm標準タイヤ 90cm標準タイヤ
チップの容量	567kg	467kg	475kg
重量*	1,062kg	711kg	781kg

*正味重量 - 燃料を含まないマシン

eDINGO 500の機能



あなたが欲しいパワーを出せるマシン
定格動作容量234kgで重量物をリフト。ECOモード、オートアイドル、インチモード機能も実行時間と操作性を延長します。



DINGOのアタッチメントを装着
最大30.5cmのオーガを含む、ほとんどのDingoアタッチメントを装着・作動できる24.6lpm油圧パワーポンプで、多用途性を拡大します。



信頼性の高い性能
HyperCellリチウムイオンバッテリーは、トラクションユニットの寿命まで持続するように設計されています。



ローメンテナンス
チェーンのメンテナンスが不要な完全油圧式。頑丈なコンポーネントは、機械の寿命を通じて低メンテナンスで確かな性能を提供します。

DINGOホイール付きの機能



圧倒的な取り回し性
ショートホイールベース設計により優れた操縦性を実現。以前は手作業でしか行けなかった狭いスペースにも入り込めます。



2種類の搬送速度
低速ではより多くの油圧力がアタッチメントに送られ、高速ではより多くの動力が車輪に送られます。



視認性の向上
一体化された乗用オペレータプラットフォームにより、作業エリアとアタッチメントの視認性が向上します。



4-PAW独立4輪駆動
4つの独立したホイールモーターが、4つの車輪に油圧フローと圧力を供給し、トラクションと機動性を向上させます。

燃料の選択

ディーゼル燃料は、掘削、運搬、工場建設など、要求の厳しい仕事にさらなる力を発揮します。

ガソリン燃料を使用すると、2つの耐久性のある21 L 燃料タンクで作業時間を延長でき、丸1日の作業に対応できます。



新製品

ターフに優しい 圧倒的なパワー

DINGO®追跡歩行型
コンパクトユーティリティローダー

特長

Dingo TX 450およびTX 550は、厳しい屋外作業に自信を持って取り組むために必要なパフォーマンスと汎用性を提供します。軽量設計により、芝生の損傷を最小限に抑えながら優れた操作性を実現し、手間の必要な造園に最適です。



歩行型

同クラス唯一の歩行型ローダーであるDingo TX 450およびTX 550は、シンプルな操作性と狭いスペースでの卓越した精度を実現するように設計されています。



運転も簡単

直感的なコントロールにより、初心者ユーザーと経験豊富なオペレータの両方が迅速かつ効率的に作業できます。



油圧性能

小型ながら、大型マシンと同等のパワー。



コンパクトで芝生に優しいデザイン

Dingo TX 450および550は、大型マシンが通過できない場所でも通れるよう設計されており、軽量で幅の狭いフレームにより芝生へのダメージを最小限に抑えながら、アクセス性と効率性を最大限に高めています。

ディーゼルパワー

(DINGO TX 550のみ)

長時間にわたって一定したパワーを供給し、生産性の向上とダウンタイムの削減を実現します。



仕様

	TX 450 ナロートラック	TX 550 ナロートラック	TX 550 ワイドトラック
モデル	新製品 22371	新製品 22374	新製品 22377
動力源	Kohler® Command Pro® 18.6kW (25hp)	Kubota® D902 18.5kW (24.8hp)	
燃料のタイプ	ガソリン	ディーゼル	
燃料タンク	23 リットル		
対地速度 (F/R)	0-7.2km/h / 0-3.2km/h		
全幅	86cm	86cm	104cm
チップの容量	694kg	717kg	
定格運転容量**	242.6kg	250.8kg	
重量*	853.6kg	864kg	913kg

*正味重量 - 燃料を含まないマシン
** ISO 14397-1に基づくチップ容量の35%

新製品

短時間で

より多くの仕事をこなす

⚡️💧 DINGO®追跡立ち乗り型
コンパクトユーティリティローダー

特長

Dingoシリーズのコンパクトユーティリティローダーは、さまざまなタスクにわたって優れた汎用性、操作性、パフォーマンスを発揮するように設計されています。屋外で作業する場合でも、屋内の限られたスペースで作業する場合でも、これらのマシンは直感的なコントロール、コンパクトなデザイン、およびより効率的に作業できる幅広いアタッチメントとの互換性を提供しています。

内装工事?問題ありません。

Toroの特許取得済みHyperCell®バッテリーテクノロジーは、最大8時間の静音動作とエンジン排気ガスゼロを実現します。



eDINGO TX 750
22230

電動+ディーゼル
利用可能なモデル



比類のない強さ

垂直リフトローダーアームにより、TX 1000はカテゴリーをリードする453.5 kgの重量物を持ち上げ、運搬することができます。



最大高度と到達範囲

ヒンジピンの高さが206 cmを超えるため、アタッチメントはスキップの側面を簡単に通過でき、効率的に積載できます。



影響の少ない作業痕

長持ちするKevlar®補強トラックは、重量を均等に分散し、芝生の上の作業痕を軽くすると同時に、砂、泥、砂利、岩、コンクリート、アスファルトなど、あらゆる地面の状況で優れたトラクションを発揮します。



DINGO TX 1000 TURBO
22587

作業する必要がある場所ならどこにでも行く

ナロートラックモデルは100 cmの間口を通過できます。ワイドトラックモデルでも操縦は簡単です。

仕様

	TX 700 ナロートラック	TX 700 ワイドトラック	TX 750 ナロートラック	TX 750 ワイドトラック
モデル	22351	22352	新製品22230	新製品22231
動力源	Yanmar® 3TNV80F 17.3 kW (23.2 馬力)		HyperCell Power System® 22.3kWh	
燃料のタイプ	ディーゼル		リチウムイオン電池	
充電/燃料タンク	20.8 リットル		100-240V, オンボード	
対地速度 (F/R)	0-7.2km/h、後退0-2.5km/h		0-6.4km/h / 0-3.2km/h	
全幅	86cm	104cm	80cm	94.4cm
チップの容量	907kg	918kg	971.5kg	
定格運転容量**	317.5kg	321.1kg	プラットフォーム下: 340.1kg プラットフォーム上: 290.3kg	
重量*	1,250kg	1,298kg	1,161.6kg	1,208.8kg

TX 1000ターボ ナロートラック	TX 1000ターボ ワイドトラック	TX 1300伸縮式
22587	22588	22370
Yanmar® 3TNV80FT ターボ 17.3 kW (23.2 hp)		Yanmar 27.5kW (37 馬力)
ディーゼル		
38.8 リットル		42 リットル
0-6.6km/h		0-7.6km/h
87.9cm	101.3cm	117cm
-		1,685kg
453kg		展開時: 280.3kg 格納時: 589.6kg
1,282kg	1,320kg	1,750kg

*正味重量 - 燃料を含まないマシン
** ISO 14397-1に基づくチップ容量の35%

新製品

多くのアタッチメント、ワンゴール

作業能力

DINGO®
コンパクトユーティリティーローダー

アクセサリ

Dingoはさまざまなアタッチメントを備えているため、専用の機器を購入するよりもコスト効率の良い選択肢となります。これらToro純正のアタッチメントはDingo専用設計されており、長寿命と最高のパフォーマンスを保証します。

アタッチメント
モデル#22445



オーガーと樹木管理

モデル	アタッチメントの説明	寸法(長さ×幅×高さ)	重量
22429	スタンプグラインダー	112 x 51 x 79cm	120kg
22438	ツリーフォーク	62 x 114 x 32cm	77kg
23137	新製品 ロググラップル	-	120kg
23138	新製品 ロググラップル電動ローテーター	-	147.4kg
23141	新製品 ロググラップルレーキ	-	54.5kg
23148	新製品 Log Grappleクラムシェル	-	54.5kg
22586	可変式フォーク	-	-
23175	可変式フォーク 幅76cm	76 x 118 x 69cm	83kg
22577	グラップルレーキ	90 x 46 x 76cm	120kg
22805	ハイトルクオーガーパワーヘッド	61 x 41 x 58cm	83kg
22806	ユニバーサルスイベルオーガーパワーヘッド	61 x 43 x 58cm	89kg



高トルクトレンチャーヘッド
22473

オーガービットとエクステンション

モデル	アタッチメントの説明
22814	46cmオーガービット
22815	61cmオーガービット
22816	76cmオーガービット
22818	31cmオーガービットエクステンション
22819	61cmオーガービットエクステンション
22820	15cmフルフライトオーガービット
22821	23cmフルフライトオーガービット
22822	31cmフルフライトオーガービット
22823	38cmフルフライトオーガービット
23172	TX 1000スタンプグラインダーフィットアップキット*

* 22429 TX 1000 F16およびそれ以前の年式にのみ必要です。



アタッチメント
モデル#22473



スタンプグラインダー
22429



グラップルレーキ
22577



ツリーフォーク
22438



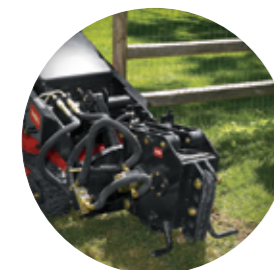
可変式フォーク
22586



高速トレンチャーヘッド
22474



ボアドライブヘッドと
ロッドとリーマーキット
22420



振動式ブラウ
22911



トレンチフィラー
22472



高トルクオーガー
パワーヘッド
22805



ユニバーサルスイベル
オーガーパワーヘッド
22806

溝掘り、耕起、掘削用アタッチメント

モデル	アタッチメントの説明	寸法(長さ×幅×高さ)	重量
22420	ボアドライブヘッドアタッチメント	61 x 56 x 63.5cm	54.4kg
22421	ロッドとリーマー	-	26.3kg
22472	トレンチフィラー	122 x 79 x 56cm	186kg
22473	高トルクトレンチャーヘッド	89 x 165 x 61cm	177kg
22474	高速度トレンチャーヘッド	89 x 165 x 61cm	177kg
22911	振動式ブラウ	74 x 89 x 61cm	181.4kg

仕事を 終わらせる

DINGO® コンパクトユーティリティーローダー

アクセサリ

Toro Dingoとその各種アタッチメントの用途は、想像力を超えるものがあります。

その他

モデル	アタッチメントの説明	重量
22417	カウンターウェイト	83kg
22584	スノーキャノピー、TX 1000コンパクトツールキャリア	-
22673	フロアスクレーパー* 76cm幅	238kg

* フローリングの剥離と表面処理用。ブレードは別売り

バケット

モデル	アタッチメントの説明	寸法(長さ×幅×高さ)	重量	能力
22409	0.1m³ 標準バケット**	107 x 61 x 36cm	52kg	110 リットル
22410	ルースマテリアルバケット**	122 x 66 x 46cm	79kg	180 リットル
22520	ナローバケット**	88 x 68 x 64cm	69kg	100 リットル
22340	TX 1000標準バケット**	104 x 58 x 38cm	78kg	120 リットル
22342	TX 1000 ハイボリュームバケット**	135 x 74 x 43cm	115kg	250 リットル
22345	標準バケット TX 1300	121 x 61 x 41cm	80kg	133 リットル
22346	ロープロファイルバケット TX 1300	121 x 68 x 32cm	79kg	110 リットル
22478	4in1 バケット	122 x 68 x 55cm	132kg	-*
22590	グラブブルバケット***	85 x 79 x 53cm	115kg	-*
23174	バケット76cm幅	75 x 67 x 38cm	51kg	113 リットル
23176	グラブブルバケット76cm幅	76 x 31 x 55cm	108kg	-*

* 容量の定格は、顧客がこのアタッチメントでどの CUL を操作しているかに基づいて異なります。

** モデル 22370 Dingo TX 1300 では使用できません。

*** モデル 22370 Dingo TX 1300 で使用するには、より長いホースが必要です - キット 145-4454 を注文してください



アタッチメント
モデル#22577



アタッチメント
モデル#22805

マテリアルハンドリング

モデル	アタッチメントの説明	寸法(長さ×幅×高さ)	重量
-	スカリアファイヤー ティース*	5 x 33 x 30cm	4kg
22442	セメントボウル	-	34kg
22585	除雪機	123 x 94 x 137cm	276kg
22586	可変式フォーク	79 x 114 x 69cm	73kg
22672	多目的ツール	61 x 10 x 25cm	18kg
23136	コンクリートブレーカー**	63 x 130 x 33cm	176kg
23175	可変式フォーク76 CM	72.1 x 118.1 x 68.8cm	82kg

* 多目的ツール(22423)で使用可能

** モデル Dingo TX 427, TX 525, TX 1000, TX 1300 および eDingo で使用します。

土木機械

モデル	アタッチメントの説明	寸法(長さ×幅×高さ)	重量
22414	ユーティリティーブレード*	122 x 64 x 53cm	96kg
22426	ダイレクトドライブパワーボックスレーキ	122 x 124 x 53cm	166kg
22445	102 cm 耕運機	112/102cm 耕うん幅 x 51 x 66cm	165kg
23102	土壌耕運機*	130 x 130 x 53cm	165kg
23106	バックホウ**	88 x 104 x 180cm	346kg
23126	フィットアップキット - TX1000 (22327 & 22328) 23106用	-	-
23165	レベラー*	80 x 105 x 69cm	73kg

* モデル 22370 Dingo TX 1300 で使用する場合、アタッチメントはトラック幅より狭くなります。

** TX 1000に使用

カンギーニ製ハードスケーブ機器

カンギーニ モデル	アタッチメントの説明	用途
WGF1100	フロントウッズグラブ	TX 1000, TX 1300
SPZ120	スノーパーバケット	TX 1000, TX 1300
VF600	フロントスクリーニングバケット	TX 1300
MIX150SF	安全排出付きミキシングバケット	TX 1300



アタッチメント
モデル#22426



ボックス型パワーレーキ
22426



ティラー
22445



バケット
22409, 22410, 22520, 22340,
22342



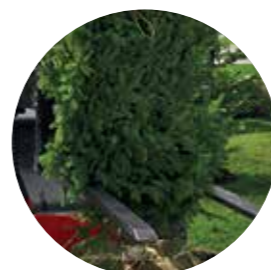
レベラー
23165



多目的ツール
22672



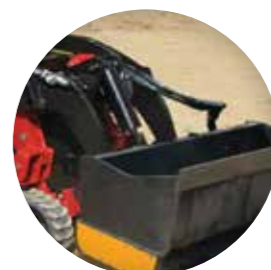
コンクリートブレーカ
23136



手動または油圧フォーク
22586



ユーティリティーブレード
22414



フロントスクリーニング
バケット
VF600




安全排出付きミキシング
バケット
MIX150SF

新製品

フルタイムで

利益を提供

 ULTRA BUGGY® e2500
マテリアルハンドリング

特長

電動Ultra Buggyは、ToroのHyperCell®テクノロジーにより最大8時間の稼働時間を実現し、排出ガスを出さずにガソリン駆動マシンに匹敵する性能を実現します。コンパクトなデザインと耐久性のあるポリエチレン製タブにより、狭い室内空間での資材の運搬に最適です。

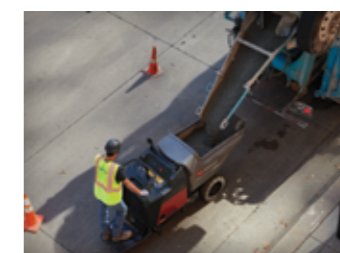
ポリエチレンとスチールのタブ
Ultra Buggy e2500 and e2500-TSでは、ポリエチレン製タブの厚さが10mmに増加し、オペレータはコンクリート以外のものなら何でも運搬できるようになりました。Ultra Buggy e2500-THL (HIGH-LIFT) スチールタブは0.3m³の積載容量を誇り、標準ダンプ高さで1,133.9kg、フルハイリフトダンプ高さで最大566.9kgを降ろすことができます。



HYPERCELLを搭載
Toroが設計したリチウムイオンバッテリーシステムにより、最大8時間の連続稼働時間を実現。



スリムな車幅
このマシンの幅は80cmで、91cmのドアからでも簡単にアクセスできます。



1,134 KGの運搬能力
マシンとそのコンポーネントは、1,134 kgの運搬能力を達成するように設計され、テストされています。



搭載型コントロール
方向転換スイッチとダンプスイッチが取り付けられているため、オペレータは機械を連続的に動かすことができ、方向転換や積荷のダンプのために機械を完全に停止させる必要がありません。

仕様

	e2500	e2500-TS (SWIVEL)	e2500-THL (HIGH-LIFT)
モデル	68037	新製品68140	新製品68142
動力源	HyperCell Power System®		
バッテリー容量	7kWh		13kWh
走行系統	車輪		クローラ
全幅		80cm	
重量	694kg	943.4kg	1,202kg
タブ容量		0.4m³	0.3m³
最大耐荷重		1,136kg	標準ダンプ高さ 1,133.9kg フルダンプ高さ 566.9kg
速度	0~9.6km/h 前進時 0~6.4km/h 後退時		0~8.0km/h 前進時 0~4.8km/h 後退時
ランタイム		連続最大8時間	
充電タイプ	120-240V, オンボード, 1.2 kW		100-240 V, オンボード, 3.3kW
充電時間	フル充電で最大8時間		240Vで4時間で80%、240Vで6時間で100%
ホイールベース	104cm		-

e2500-THL
68142

ゼロ旋回半径
アクセスしにくい場所へのアクセスや、狭い場所での切り返しも可能です。



オートリターンダンプ
この機能により、タブが自動的に静止位置に戻るため、オペレータは次の積み込みに集中できます。

エンジン排出ガス
ゼロ

静かな操作

TOROの 車両

Toroの汎用作業車は、毎日、1日中、仕事に役立っています。敷地内でスタッフを移動させたり、重い資材を運んだり、トレーラーや機器を牽引したりする必要がある場合でも、Toroはお客様の特定のニーズに合った車両を提供します。Toroのフルラインナップには、作業の完了に必要な航続距離、パワー、パフォーマンスを提供する、高度に構成可能な汎用作業車が揃っています。ガソリン、ディーゼル、バッテリー駆動のオプションに加え、数百種類のアタッチメントやアクセサリから選ぶことができます。



CONTENTS

WORKMAN GTXシリーズ	100
WORKMAN MDXシリーズ	102
WORKMAN UTXシリーズ	104

WORKMAN HDシリーズ	106
VISTA	108
OUTCROSS 9060	110

シンプルに 最高

WORKMAN® GTX
汎用作業車

特長

ワークマンは、多目的作業車両。中でもGTXは、乗り心地、使いやすさ、運転感覚の良さがすべてそろった、ワンランク上の車両です。より大きなパワー、より自然なステアリング、そしてワークマンならではのサスペンションとブレーキングによって、GTXはこのカテゴリーで最も汎用性に優れ、実用的でしかも快適な作業用車両となっています。120cmの狭い幅、ガソリンまたは電動パワー、何百もの設定可能なオプション、アタッチメント、座席の選択肢など、さまざまな作業に対応することができます。かつてないほど生産性が向上しました。



ワークマンGTXリチウムイオンリフトド



サスペンション

4つのタイヤ全てで、同軸に配置されたスプリングとショックアブソーバーにより、サスペンションのトラベルと調整機能が向上し、乗り心地がスムーズになり、オペレータの疲労が最小限に抑えられます。

ワークマンGTXリチウムイオンパワー

貨物積載量—GTXリチウムは363.8kgで、同クラスのリチウムイオン車両の中で最大の積載量を実現します。

メンテナンスフリー—リチウムイオンパックは日常的なメンテナンスが不要なため、バッテリーのチェックに費やす時間を減らし、ToDoリストのタスクをチェックする時間を増やすことができます。

拡張可能なエネルギー—HyperCell®バッテリーの追加オプションで、最も過酷な作業にも対応。

バッテリー寿命の延長—リチウムイオンバッテリーパックは、長時間の使用に耐えるパワーと、夜間の充電時間を短縮します。

オンボードチャージャー—充電器を別に用意する必要がありません。いつでもどこでもコンセントに接続して充電が可能です。

軽量化—GTXリチウムは従来の電気自動車よりも26%軽量で、一日中十分なパワーを発揮しながらも軽快な走りを実現します。

仕様

	ワークマン GTX EFI	ワークマンGTX-E	ワークマンGTXリチウムイオンリフトド
モデル	07059TC	07131TC	07433TC
エンジン/モーター	Kohler® EFI 429 cc	AC 48V ブラシレスインダクションモーター	AC 48V ブラシレスインダクションモーター
燃料/バッテリー	ガソリン	8個のTrojan®T-125アドバンスド・ディープサイクル6Vバッテリーは、シングルポート充填システムと水位インジケーターを装備。	HyperCell®リチウムイオンバッテリー
総積載重量		544kg	
牽引重量		680kg	

アクセサリ



スチール製
GTXカーゴベッド



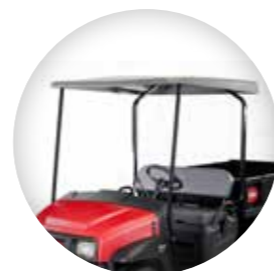
プラスチック製荷台



183 CM フラットベッド



ウインドシールド



キャノピー



WorkmanGTX EFI/リフトド



リフトドモデル

ワークマンGTXリフトドモデルは、さらに7.6cmの最低地上高を誇り、芝生に優しい55.8cmのスタイリッシュな芝生タイヤと最新の30.5cmアルミホイールを装備しています。EFI ガソリンモデルとリチウムイオン電動モデルがあります。

その日の仕事を

自分のものに



 WORKMAN® MDXシリーズ
汎用作業車

機能

優れた乗り心地を実現する
Workman MDXシリーズは、コイル
オーバーショックアブソーバーサス
ペンション設計とActive In-Frame™
ツイスタージョイントを組み合わせ
ています。その良さは、クオリティ
ライド。満点の乗り心地、最高の乗り
心地です。大きな積載量と4輪油圧
ブレーキにより生産性が向上し、最
も困難な作業に取り組むことができ
ます。ワークマン MDX のパワーと機
能性があれば、もっと使えて、もっと
仕事が進みます！



仕事をやり遂げるパワー。

Toro独自のHyperCell Power System®は、顧
客の需要を満たすために特別に開発され、
優れた連続稼働時間を実現するように最適
化されており、作業員が働いている間は充電
不要です。長い1日の終わりに車載充電器を
電源コンセントに差し込んでください。
ひと晩でフル充電が可能です。



**アクティブインフレーム
ツイスタージョイント**
ワークマンMDXの革新的なアク
ティブインフレームツイスタージ
ョイントは、各車軸が地形に独
立して反応することを可能にし
ます。



優れた快適性
独自のSRQ (スーペリア・ライ
ド・クオリティ) サスペンション
はスムーズな乗り心地を生み出
し、運転手の疲労を軽減し、チ
ームが1日を通して生産性を向上
させることができます。



より大きなパワー
480 ccのガソリンエンジンがワ
ークマンMDXの動力源であり、
リチウムイオンHyperCell®バッ
テリーがワークマンMDXリチウ
ムの荷室容量567 kg、牽引能力
544 kgを支えています。



内側から外側までタフ
破損の恐れがほとんどないエ
クステリア。ワークマン MDX は
これまで以上に耐久性が高く、
頼りになります。あなたと同じ
くらいの働き者。何年にもわた
って右腕になってくれる作業車
です。

アクセサリ



キャノピー



デラックスハードキャブ

折りたたみ
ウインドシールド

ブラシガード

仕様

	ワークマンMDXリチウム	ワークマン MDX	ワークマン MDX-D
モデル	08303TC	07235TC	07236TC
動力源	統合バッテリー管理システム (BMS) を備えたHyperCell®バッテリー	480cc、空冷、2気筒、Briggs & Stratton® Vanguard®	600cc 水冷 2 気筒、 Kubota® ディーゼル。
充電器	オンボードの高効率1,200 Wスマート充 電器	-	-
走行速度	標準25.6km/h、8-30.5km/hまで調整可 能	25.6km/h (ガバナ調整速度) オプションの32km/hではROPSとシート ベルトが必要です。	25.6km/h (ガバナ調整速度)
総積載重量	750kg		
牽引重量	標準ヒッチで182kg、ヘビーデューティーヒッチで544kg		

仕事に

取り掛かろう。

WORKMAN® UTXシリーズ
汎用作業車

機能

ワークマンUTXは、シンプルで無駄のない4輪駆動作業車。性能に妥協なく、最も過酷なテストに耐えた製品です。標準の業務用レードの構成、クラス最高の積載量、そして独自の速度制御システムを備え、週末の数時間のレジャーではなく、長時間の労働週の過酷な状況に対応するように設計されています。

積雪を吹き飛ばすほどのパワーを持ちながら、デリケートなエリアで速度や騒音を出さない配慮のできるクルマです。ワークマンUTXはどのモデルにも、プラウマウント、パワーステアリング、方向指示器、ブレーキライト、吹きつけ式ベッドライナーを装備し、さらにグレードの高いマシンとなっています。



業務用レベルのタフなマシン
堅牢な高強度スチールフレーム、一体型プラウマウント、前後ディファレンシャルロックを備えた選択式4WD、特大ショックアブソーバー、ベアリング、ブッシュを備えたワークマンUTXは、あらゆる課題に耐えます。



どんな仕事でも大丈夫
907kgの牽引力、競合他社より25%多い荷台容量、2つの標準5cmレシーバー（フロントとリア）により、ワークマンUTXはあらゆる仕事に取り組む手段を提供します。



1日中 & 1年中快適
2人乗りモデルと4人乗りモデル。あなたにも同乗者にも十分なスペース。エアコン付きのキャブはどんな天候でも快適です。



精密コントロール
独自のシステムにより、希望する対地速度によらず、完璧な量のパワーを作業に適用できます。無駄に回転数を上げずに燃費を向上させて騒音を低下させ、除雪時や重い荷物を運んだりする場合には十分に回転数を上げるといった形で必要なパワーを供給します。



多彩なパフォーマンス
ワークマンUTXは、様々な環境で活躍できるマシンです。標準のLEDヘッドライト、方向指示器、ハザード、ブレーキライトが装備されており、BOSSのように雪や氷に対処できるように作られています。



2人乗り



4人乗り

アクセサリ



空調制御キャブ



LED 作業用ライト



ビーコン



オーバーヘッドコンソール

仕様

モデル	ワークマンUTXガソリン		ワークマンUTXディーゼル	
	08101*	08100TC*	08103	08102TC
エンジン	0.998L、直列4気筒、ガソリン、40馬力(29.8kW)、水冷		0.993L、直列3気筒、ガソリン、24馬力(17.9kW)、水冷	
燃料	ガソリン		ディーゼル	
総積載重量	GVW 1,814.3kg			
牽引重量	前後とも907kg 5cmレシーバー標準装備			

*ヨーロッパでは未販売

あらゆる作業に 対応するツール

WORKMAN® HD シリーズ 汎用作業車

特長

Toroのヘビーデューティ仕様ワークマンほど、運搬能力、多用途性、実用車の価格に見合った価値を実現することはできません。チューブラー設計の7倍の強度を持つIビームアクスル、最大1,520kgの荷重に耐える荷台、1リットル当たりの距離を延ばす電子燃料噴射エンジンを備えたこの車両は、今日の市場で最も高性能な実用車です。



仕様

モデル	ワークマン HD	ワークマン HDX	ワークマン HDX-D	
	07369	07383	07385/07385TC	07387/07387TC
エンジン	17.2kW (23 馬力) Kohler® CH23 EFI, 4サイクル, 空冷 2気筒	24.2kW (32.5 馬力) Kubota® 972 EFI, 4サイクル, 水冷3気筒	17.4kW (23.3 馬力) クボタ 902D, 4サイクル, 水冷3気筒、直列垂直、カウンターバランス	
燃料/容量	ガソリン/22.7L		ディーゼル、22.7L	
走行方式	4WD			
総積載重量	1,524kg	-	1,475kg / 1,438kg	1,448kg / 1,411kg
牽引重量	1,587kg			

アクセサリ



キャノピー



デラックスハードキャブ

折りたたみ
ウインドシールド

757 L スプレーヤ



プロパス 200

機能



荷台積載重量
ワークマンHDXの積載能力は最大1,520kg。



タフなフレーム
ワークマンのフロントスペースフレームデザインは多次元またはトラス状で、起伏の多い地形でも優れた強度とねじれ剛性を提供します。後フレームにはチャンネル材を使用し、積荷をしっかりと支えます。



快適な乗り心地
疲労を軽減し、快適な乗り心地を提供するしっかりしたサスペンション。



多機能性
Workman HDの機能を強化する多数のアクセサリを備え、非常に多用途です。

■ 乗り心地

2本のダブルAフレームに対向式デュアルコイルスプリングとデュアルショックアブソーバーを組み合わせた独立フロントサスペンションにより、14.6cmのフロントサスペンショントラベルを実現します。リアサスペンションの設計は、DeDionリアアクスルとデュアル独立リーフスプリングおよびショックアブソーバーで構成され、7.6cmのリアトラベルを実現します。サスペンションの良さが、乗り心地の良さ、安全性、疲労軽減、能率アップに結びつきます。

■ オペレータの快適性

HDシリーズは、優れた乗り心地に加え、見やすい計器類、充実したレッグルーム、ラジオ/ドリンクホルダー、手の届きやすい操作部、奥行きのある収納ボックスなどを備えています。

■ 4輪駆動トラクション

(07387/07387TCのみ)
オンデマンド方式で前進後退どちらにも必要に応じて自動的に2輪駆動と4輪駆動の切り替えが行われる、大変に便利な走行システムです。



移動するために

作られた

  VISTA® シリーズ
人が乗るためのクルマ

特長

大切な人を乗せるための車として、快適さを追求した Toro の Vista。どんな場所でも手軽に移動できます。ポーラーホワイトのボディと様々なアクセサリで、お使い頂く場所にふさわしいカスタマイズを。Vistaは、キャンパス、イベントスペース、リゾートなどに最適です。Vistaでの素早く便利な移動手段で、ゲストに感動を与えましょう。

■ 豊富な選択肢

4人乗り、6人乗り、8人乗りシャトルのいずれも、動力源として、HyperCell®リチウムイオンバッテリーと EFI ガソリンエンジンからお選びいただけます。稼働時間を延ばしたい？リチウムモデルに追加のバッテリーが搭載できます。



■ 強度を重視した設計

シャトルのフレームは、それぞれのモデルで想定される重量に対応して個別に設計されています。数年使用したらフレームが歪んだというような心配はいりません。



■ 快適さを最優先

独立懸架サスペンション、十分な足元スペース、十分な収納スペースにより、ドライバーと搭乗者の両方に快適さを提供し、長時間の乗車でもリラックスしたドライブを提供します。



VISTAを選ぶ理由

- ✓ リチウムパワー
- ✓ 自動パーキングブレーキ
- ✓ 4輪独立懸架サスペンション
- ✓ 4輪油圧ディスクブレーキ:

仕様

VISTA (リチウムイオン電池)			
モデル	08924TC 4人乗り	08926 6人乗り	08928 8人乗り
動力源	HyperCell リチウムイオン電池 2個を標準搭載。オプションとしてもう 1 個を追加可能。		
チャージャー	オンボードの高効率900 Wスマート充電器		
速度	標準25.75km/h、8-30.58km/hまで調整可能		
全長	4人乗り: 277cm 6人乗り: 357cm 8人乗り: 437cm		

機能



カスタマイズ

各車両には、デカールで簡単にブランド名を付けたり、ラッピングしたり、ペイントしたりできます。2つのドライバープロファイルから選択し、それぞれの最高速度、ブレーキ、加速プロファイルをカスタマイズします。



パーキングブレーキ操作が不要に

パーキングブレーキは電子制御。車両が停止するとシームレスに作動、アクセルペダルを踏むと解除されます (リチウムモデル)。



メンテナンスも手軽

ダッシュボードにある LCD 画面で、速度、バッテリー残量 (リチウムイオンモデル)、故障コード、その他の重要な情報を簡単に表示できます。



荷物の積載

折りたたみ式リアシートは全モデルに標準装備され、荷物やその他の荷物の運搬時にフラットな面を提供します。



4人乗り

6人乗り

8人乗り

アクセサリ



荷台キット
08228



折り畳みウインドシールド
キット
08220



ビーコンキット
08225



キャノピー
08226/08221/08223
4人乗りモデルに必要

広角ミラーキット
133-1038

ウイंकミラー
133-1009

方向指示器キット
144-5587

サイドミラーキット
145-7140

後方ミラーキット
08141

助手席カップホルダー
161-2080

VISTA (ガソリンEFI)			
モデル	08914TC 4人乗り	08916 6人乗り	08918 8人乗り
動力源	408cc, 空冷単気筒, Briggs & Stratton® EFI ガソリンエンジン		
速度	標準25.75km/h、減速キットあり		
全長	4人乗り: 277cm 6人乗り: 357cm 8人乗り: 437cm		

もっと やります。

OUTCROSS 9060
汎用作業車

機能

アウトクロス9060は、キーパーが直面する「より少ない労力でより多くの成果を上げる」という長年の課題において、非常に貴重なツールです。時間の無駄がない、使いやすい、色々な作業ができる、ターフに優しい、シーズンを通して使える、何度でも効率的に作業できる、それがアウトクロスです。もっと多くの仕事ができますよ。

バランスの取れたデザイン、4輪操舵、4輪駆動により、芝生に非常にやさしく、アウトクロスの3点ヒッチ、ドロワー、フロントローダーは1年中忙しく働きます。直感的な自動車スタイルのコントロールと1度のパラメータ設定で、複雑な操作もシンプルかつ効率的に行えます。



もっと多くのことを行えます

芝刈り、肥料散布、砂の積み込み、芝生のパレット運搬、エアレーション、目土、雪や氷の除去、葉の吹き飛ばし、根の除去、播種、トレーラーの牽引、道路の掃除、木材のチップ化など。

アクセサリ



toro.com にすべてのアクセサリとキットが掲載されています。またはお近くの弊社代理店へ。

機能



直感的な操作

運転操作はシンプルで直感的。アウトクロス9060は油圧駆動システムを搭載。クルーズコントロール、シャトルシフト、助手席、ワンアクション制御など、使いやすさと効率性がさらに向上しています。



アタッチメントのパラメータ

各アタッチメントをセットアップして保存し、マシンが仕様どおりに動作することを確認します。最大16個のアタッチメントの設定を保存。



3点ヒッチ

カテゴリII 3点ヒッチは、Toro や他社製の様々なアタッチメントを取り付けて使用することができ、作業効率が上がります。



余裕ある2人乗り

アウトクロスのセカンドシートは、現場に2人目の労働者を連れて行けます。標準装備のユーティリティベッドは、従来なら2台目の車両がなければ収納できなかった工具や機材用に十分なスペースを提供します。



ローダーアームとバケットを備えたオールシーズンキャブ



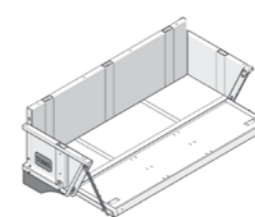
標準ベッド付きキャノピー



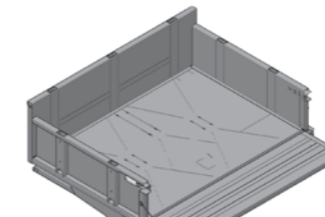
カーゴベッド付きキャノピー

芝に優しい

アウトクロス9060のユニークな電子制御4輪操舵および4輪駆動システムは、ターフへの優しさと操作性を提供します。各車輪はそれぞれ独立して回転しますから、芝に決して負担を掛けず、しかも優れた牽引力を発揮します。アウトクロスのバランス設計は、フロントのカウンターウェイトを不要にし、農業用トラクタよりもはるかに繊細な芝走行を可能にします。



標準荷台、積載荷重453.6kg



オプション荷台、積載荷重2,041kg

作業を記憶

各アタッチメントのパラメータを前もって1度だけ設定し保存しておくことで、マシンが仕様どおりに正確に作動するようにします。最大16個のアタッチメントの設定を保存でき、使いやすさと安定した性能を実現。

多機能性

アウトクロス9060は常に動き続けます。3点式牽引バー、荷台、ローダー機能を備え、この投資を最大限に活用する機会はほぼ無限にあります。アウトクロス 9060 は、複数の機械の作業を1台のコンパクトな筐体でこなします。投資を毎日活用すれば、一貫性、効率性、そして信頼性が得られます。

仕様

モデル	アウトクロス 9060
エンジン	44kW (59 馬力) 水冷ターボチャージャー
燃料	ディーゼル
積載能力	最大2,041kg*
牽引重量	最大7,257kg**
ローダーリフト能力	998kg、リフト高: 272cm 3点ヒッチ。カテゴリ 2リフトポイント後方61cmのリフト能力: 1,134kg

詳しい仕様については「ターフ管理機器ガイド」をご覧ください。

*荷台装着時。*トレーラーブレーキが装備されている場合の牽引重量。

歩行式小型芝刈り機

主要な機能を比較して、用途に合った芝刈り機を見つけてください。



HDプロライ

モデル	22275T/22276	22283	22285
刈り幅	53cm	53cm	53cm
エンジン/モーター	2.0kW 60V ブラシレス	Kawasaki® FJ180V KAI, 4サイクル, 179cc	Kawasaki FJ180V KAI, 4サイクル, 179cc
スターター	電動	リコイル、ゾーンスタート	リコイル、ブレードブレーキクラッチ
エアフィルタ	-	デュアルエレメント	
走行系統	固定速度、後輪駆動		3速、後輪駆動
デッキの構造	リサイクラー/イヤーバッグ、耐腐食性 直径6mm、鋳造アルミニウム製		
ブレード	3.4mm厚スチール、ブレードスティフナー付き		
ブレードのON/OFF	-	ゾーンスタート (ZS)	ブレードブレーキクラッチ
刈高/調整	25-114mm、4点		
速度	0-6.0km/h前進		
燃料/容量	Flex-Force Power System™ 7.5Ahリチウムイオンバッテリー2個と 5.5A急速充電器付属	ガソリン/3.8 リットル	
潤滑	-	強制はねかけ潤滑	
タイヤ	23 x 6cm ゴムタイヤ、ポリホイル付き		
リアローラ	-		
集草バッグ容量	77 リットル		
重量	バッテリーを除き43 kg	50kg	
手と腕の振動	1.0m/s ²	2.7 m/s ²	
製品保証*	1年間のフルカバー		
TOROプロテクションプラス	最大4年間または 5,000時間		

*細は取扱説明書を参照。



TURFMASTER®

モデル	22207	02657	02660T
刈り幅	76cm	56cm	
エンジン/モーター	Kawasaki FJ180V KAI, 4サイクル, 179cc	Kawasaki FJ180V KAI OHV, 4サイクル, 179cc	
スターター	リコイル、ブレードブレーキクラッチ		押しボタン
エアフィルタ	デュアルエレメント		-
走行系統	ヘビーデューティー、可変速度、後輪駆動	3速自走式	3つのプリセット速度と可変速度オプションを備えた自走式。 カッター刃とは独立して動作する。
デッキの構造	13ゲージのヘビーデューティ仕様スチール、 鋳造アルミフレーム	耐腐食性アルミニウムダイキャスト	
ブレード	3.4mm厚スチール、ブレードスティフナー付き	3.2mm厚スウェッジ鋼ブレード	
ブレードのON/OFF	ブレードブレーキクラッチ		-
刈高/調整	38-127mm (1.5-6mm刻み)	MatchCut™ 13 x 3.25mm刻み	
速度	前進最大 6.4km/hまで可変	3.0; 4.0; 5.2km/h	3スピード5.2km/h または可変速度 1.6~5.6km/h
燃料/容量	ガソリン/3.8L	ガソリン/1.7L	フレックスパワーシステム 全てのバッテリータイプ、最小推奨2 x 7.5Ah バッテリー。
潤滑	完全強制潤滑方式 (オイルフィルタ付き)	オイルポンプによる強制潤滑	
タイヤ	23 x 6cm ゴムタイヤ、ポリホイル付き	225mmスムースショルダータイヤ	
リアローラ	-	52cm 幅 スチール、2ピース、リブ付き	
集草バッグ容量	88 リットル	80 リットル	
重量	85kg	66kg	54kg、オプションのグルーマー ブラシを含む (バッテリーなし)
手と腕の振動	6.2m/s ²	4.6m/s ²	0.9m/s ²
製品保証*	1年間のフルカバー		2年間
TOROプロテクションプラス	最大4年間または 5,000時間	最大5年間または 5,000時間	

▶ = 強化された機能またはステップアップ機能

歩行式小型芝刈り機 続き

主要な機能を比較して、用途に合った芝刈り機を見つけてください。



eHoverPro™ 450 HoverPro® 450 HoverPro 550

モデル	02614T	02616	02617
刈り幅	46cm		▶ 53cm
エンジン / モーター	2.0kW 60V ブラシレス	Honda® GCVx170	
バッテリー	バッテリーと充電器は別売り	-	
スターター	ボタン	リコリル始動	
走行システム	プッシュ		
刈り込みシステム	スチール製刈り込み刃	ナイロンライン	スチール製刈り込み刃
刈高/調節	18-30mm		16-34mm
燃料タンク容量	-	▶ 0.99 リットル	
スロープ角度		▶ 45°	
重量	16.0kg	18.5kg	19.3kg

ユーザーフレンドリーな機能

リコイルスタート	-	標準装備	
折りたたみ式ハンドルバー		標準装備	
ソフトグリップハンドルバー		標準装備	
オペレーターの在席制御		標準装備	
エクステンションハンドルバーキット	オプション	▶ オプション	
トランスポートホイールキット	オプション	▶ オプション	
ハイライズキット	オプション	オプション	-
製品保証	2年間		
TOROプロテクションプラス	最大5年間または 5,000時間		

中型芝刈り機

主要な機能を比較して、用途に合った芝刈り機を見つけてください。



PROLINE ミッドサイズ歩行型芝刈り機

モデル	44410TE	44424TE
刈り幅	91cm	122cm
エンジン	Kawasaki FS481V, 4 サイクル, 603cc, 空冷 10.8kW (14.5 馬力)	▶ Kawasaki FS541V, 4 サイクル, 603cc, OHV Vツイン, 11.2kW (15 馬力)
スターター	電動	
エアフィルタ	標準装備	
走行系統	ツインハイドロギアポンプ	
コントロールシステム	ツインレバー	
デッキの構造	ターボフォース、側方排出、リサイクラー (オプション) 2ブレード、10ゲージ溶接構造	ターボフォース、側方排出、リサイクラー (オプション) ▶ 3ブレード、10ゲージ溶接構造
ブレード	6.4mm熱処理鋼	
刈高/調整	38-114mm	
走行速度	前進: 0-11km/h 後退: 0-4.8km/h	
燃料/容量	ガソリン/19 リットル	
スピンドルベアリング	メンテナンスフリー	
スピンドルハウジング	20.3cm 鋳造アルミニウム	
調整機能付き排出バッフル	標準装備 ツール不要	
ゴム製排出シュート	標準装備	
走行タイヤ	19 x 6.00-8	20 x 9.50-8
キャストタイヤ	10 x 3.50-4 スムーズ	11 x 4.00-5 スムーズ
重量	272kg	301kg
オペレータの快適性	快適なコントロール、選べるデッキ オプション: サルキー、ライトキット	
製品保証	2年間	
TOROプロテクションプラス	最大5年間または 5,000時間	

▶ = 強化された機能またはステップアップ機能

▶ = 強化された機能またはステップアップ機能

立ち乗り芝刈り機

主要な機能を比較して、用途に合った芝刈り機を見つけてください。

74542TE

GRANDSTAND®
乗用芝刈り機

モデル	74534TE	74540TE	72504TE	72542TE
刈り幅	91cm		▶ 122cm	
全幅	131cm	96cm	160cm	127cm
エンジン/モーター	Kawasaki® FS541V, 603cc		Kawasaki FX691V, 726cc	
デッキタイプ	Turbo Force®、サイド排出	ターボフォース、リア排出	ターボフォース、サイド排出	ターボフォース、リア排出
デッキ高さ	127mm		140mm	
刈高/調整	25-127mm		38-127mm	
走行速度	0-8km/h		▶ 0-12km/h	
燃料/容量	ガソリン、29.5 リットル		▶ ガソリン、38 リットル	
スピンドルベアリング	メンテナンスフリー			
調整機能付き排出バップル	標準、工具不要	-	標準、工具不要	-
油圧駆動システム ポンプ排気量 (CC/REV)	10cc/rev pump			
走行タイヤ	Turf Master 18 x 8.50-8		▶ ターフマスター 20 x 10.00-8	
キャストタータイヤ	11 x 4.00-5 フリーフラット、半空気圧式			
重量	343kg	352kg	407kg	415kg
オペレータの快適性	疲労軽減サスペンションシステムを備えた折りたたみ式オペレータープラットフォーム、歩行式対応、プラットフォーム上のゴムマット、可変速度制御付きツインレバーステアリング、電気スタート			
製品保証	5年/1,200時間			
TORO プロテクションプラス	最大6年間または 5,000時間			

18840TE/18850TE

GRANDSTAND
REVOLUTION®

モデル	18840TE	18850TE
刈り幅	122cm	▶ 132cm
全幅	127cm	172.2cm
エンジン/モーター	商用高トルク	
デッキタイプ	▶ ターボフォース、リア排出	ターボフォース、サイド排出
デッキ高	140mm	
刈高/調整	38-127mm	
走行速度	0-12km/h	
燃料/容量	HyperCell® バッテリー 18.4kW 7時間以上の稼働時間	
スピンドルベアリング	メンテナンスフリー	
調整機能付き排出バップル	-	
油圧駆動システム ポンプ排気量 (CC/REV)	-	
走行タイヤ	20 x 10.50-12 ブラックスチール製ドライブホイール	
キャストタータイヤ	11 x 4.00-5 フリーフラット、半空気圧式	
重量	510.74kg	503kg
オペレータの快適性	疲労軽減サスペンションシステムを備えた折りたたみ式オペレータープラットフォーム、歩行式対応、プラットフォーム上のゴムマット、可変速度制御付きツインレバーステアリング、電気スタート	
製品保証	5年/1,200時間	
TORO プロテクションプラス	最大6年間または 5,000時間	

▶ = 強化された機能またはステップアップ機能

▶ = 強化された機能またはステップアップ機能

ゼロターン芝刈り機

主要な機能を比較して、用途に合った芝刈り機を見つけてください。



77292TE

数量限定

Z MASTER® 2000 シリーズ

モデル	77292TE HDX MYRIDE
刈り幅	132cm
全幅	170cm
エンジン	Kawasaki FX730V 726cc 17.5kW (23.5hp)
デッキタイプ	7/10-ga ターボフォース、サイド排出
デッキ高	12.7cm
刈高/調整	3.8-127mm、0.64cm刻み
走行速度	0-11km/h
燃料/容量	ガソリン、26.5 リットル
スピンドルアセンブリ	20.3cm 鋳造アルミニウム
調整機能付き排出バッフル	標準装備
油圧駆動システム ポンプ 排気量 (CC/REV)	ハイドロギア ZT-2800 10 cc/回転
走行タイヤ	フージャーターフ 22 x 9.50-12
キャストタータイヤ	13 x 6.5 x 6 黒の空気圧式
重量	474kg
オペレータの快適性	MyRIDE サスペンションシステム: アームレスト; デジタルインフォメーションセンター&燃料計; 頑丈スチール構造; 2ポジション折りたたみ式ROPS; 飲料ホルダー; 収納コンパートメント; フットペダル式デッキリフトデザイン
製品保証*	4年/750時間
TOROプロテクション プラス	最大6年間または 5,000時間

*詳細はオペレーターズマニュアルを参照のこと



Z MASTER® 4000 シリーズ

モデル	74048TE プロベースMYRIDE®	74053TE HDX MYRIDE	74056TE HDX MYRIDE
刈り幅	122cm	132cm	152cm
全幅	160cm	170cm	192cm
エンジン	Kawasaki® FX691V 726cc 18.3kW (24.5hp)	Kawasaki FX801V 852cc 23.1kW (31hp)	
デッキタイプ	77-ga Turbo Force®, 側方排出		
デッキ高	14cm		
刈高/調整	3.8-14cm 0.64cm刻み		
走行速度	0-16km/h	0-19km/h	
燃料/容量	ガソリン、26.5 リットル		
スピンドルアセンブリ	22.9cm 鋳造アルミニウム		
調整機能付き排出バッフル	標準装備		
油圧駆動システム ポンプ 排気量 (CC/REV)	ハイドロギア ZT-4400 12cc/回転		
走行タイヤ	スーパーターフ 24 x 9.50-12	Voodoo 26 x 10.50-12	Voodoo 26 x 12.00-12
キャストタータイヤ	13 x 6.5 x 6 黒の空気圧式		
重量	517kg	582kg	543kg
オペレータの快適性	MyRIDE サスペンションシステム: アームレスト; ヘビーデューティーキャニスターエアクリーナー; デジタルインフォメーションセンター&燃料計; USBポート; 頑丈スチール構造; 2ポジション折りたたみ式ROPS; 飲料ホルダー; 収納コンパートメント; フットペダル式デッキリフトデザイン		
製品保証*	5年/1,250時間		
TOROプロテクション プラス	最大6年間または 5,000時間		

*詳細はオペレーターズマニュアルを参照のこと

▶ = 強化された機能またはステップアップ機能

ゼロターン芝刈り機 続き
 主要な機能を比較して、用途に合った芝刈り機を見つけてください。



ZマスターREVOLUTION®シリーズの機能

モデル	18740TE	18745TE	18750TE	18757TE	18765TE	18767TE
刈り幅	122cm		▶132cm		▶152cm	
全幅	160.7cm	124.5cm	171cm	134.6cm	191cm	157cm
モータ	ミッドマウントで商用高トルク					
デッキタイプ	ターボフォース 側方排出	ターボフォース ▶後方排出	ターボフォース 側方排出	ターボフォース ▶後方排出	ターボフォース 側方排出	ターボフォース ▶後方排出
デッキ高	14cm					
刈高/調整	3.8-14cm、0.6cm刻み					
走行速度	0-17.7km/h					
バッテリー容量	HyperCell® バッテリー 23.4kW 7時間以上の稼働時間					
スピンドルアセンブリ	直径22.9cm、鋳造アルミニウム製					
走行タイヤ	スーパーターフ 24 x 9.50-12		スーパーターフ 24 x 10.50-12		スーパーターフ 24 x 12.00-12	
キャスタータイヤ	ノーパンク半空気圧式 13 x 6.50-6					
重量	673kg	665kg	675kg	668kg	687kg	678kg
オペレータの快適性	アームレスト付きのデラックスな快適性					
製品保証*	5年/1,250時間					
TOROプロテクション プラス	最大6年間または 5,000時間					

*細は取扱説明書を参照。



74072TE
表示はUSモデル

HORIZON™ テクノロジー搭載 Zマスター7500-D シリーズ

モデル	72028	72029	72065	72074
刈り幅	152cm	183cm	152cm	183cm
全幅	168.2cm	198.7cm	168.2cm	198.7cm
エンジン	18.6kW (25hp) Yanmar®ディーゼル1,267cc		▶27.6kW (37馬力) Yanmarディーゼル1,642cc	
デッキタイプ	7-ga ターボフォース、後方排出			
デッキ高	14cm			
刈高/調整	2.5-14.0cm			
走行速度	0-20.1km/h			
燃料/容量	ディーゼル 47.3L			
スピンドルアセンブリ	鋳造アルミニウム、メンテナンスフリー			
油圧駆動システム ポンプ 排気量 (CC/REV)	18cc/rev pump			
走行タイヤ	26 x 12.00-12			
キャスタータイヤ	15 x 6.00-6 フリーフラット、半空気圧式			
重量	887.7kg	890.9kg	969kg	972kg
オペレータの快適性	デラックスサスペンションオペレーターシート; シートサスペンションシステム; アームレスト; 折りたたみ式ROPS; 収納コンパートメント; フリップアップ式防振マウントフロアパン			
必要なCEキット	144-0378	144-0410	144-0378	144-0410
製品保証*	5年/1,500時間			
TOROプロテクション プラス	最大6年間または 5,000時間			

*詳細はオペレーターズマニュアルを参照のこと

▶ = 強化された機能またはステップアップ機能

中央集草式芝刈り機

主要な機能を比較して、用途に合った芝刈り機を見つけてください。



31040



31050TE

モデル	プロラインH600	プロライン H800
	31040/31041	31050TE/31051
刈り幅	113cm	126cm
エンジン	13.2kW (18 馬力) Kubota®; 3気筒	18.4kW (24.7 馬力) Yanmar®; 3気筒
デッキタイプ	フロントブルノーズバンパーを備えた形成および溶接されたデッキ、直接集草	
デッキ高	117mm	
刈高/調整	25-90mm	20-110mm
走行速度	0-13km/h	前進: 0-15km/h 後退: 0-10km/h
燃料/容量	ディーゼル、22 リットル	ディーゼル、41 リットル
スピンドルベアリング	2つのグリース可能なベアリングに取り付けられた直径 20mm のスピンドル	直径 25mm のスピンドルをグリス注入式ベアリング 2 個で支持。
調整機能付き排出パッフル	-	
油圧駆動システムポンプ排気量 (CC/REV)	-	
走行タイヤ	前: 20 x 10.50-8 ターフタイヤ 後: 16 x 6.50-8 ターフタイヤ	前: 23 x 10.50-12 ターフタイヤ 後: 18 x 7.50-8 ターフタイヤ
キャストタイヤ	8 x 3.00-4 半空気圧式	9 x 3.50-4 半空気圧式
重量	635kg	1,005kg
オペレータの快適性	前後&背もたれ調整機能付きグラマーシート、チルト調整式ステアリングコラム。	フルアジャスタブルハイバックグラマーサスペンションシート、調整可能なステアリングコラム。 オプション: アームレストとサンシェード。
製品保証*	2年間	
TOROプロテクションプラス	最大5年間または 5,000時間	

*詳細はオペレーターズマニュアルを参照のこと

ターフリノベーション機器

主要な機能を比較して、用途に合った芝刈り機を見つけてください。

油圧シーダー
23512立ち乗り
エアレータ
29516BRC-28 ブラッシュ
カッター
23522

モデル	油圧シーダー	スタンドオン エアレータ*	BRC-28 ブラッシュカッター
	23512	29516	23522
エンジン	コーラーコマンド PRO CH395	コーラー CH440	Toro 10.8kW (14.5馬力), 電動スタート
燃料タンク容量	6 リットル	7 リットル	4 リットル
作業/刈り幅	51cm	61cm	-
刈り幅	-	-	71cm
刈高	-	-	9.5cm
深度	2.5cmまで	12.7cmまで	-
幅	76cm	90cm	76cm
高さ	71cm (ハンドルを折りたたんだ状態) 114cm (ハンドル作動中)	130cm	106.5cm
長さ	96.5cm (ハンドルを折りたたんだ状態) 137cm (ハンドルを広げた状態)	174cm	226cm
重量	122kg	388kg	170kg
走行速度	最大4.5km/h 最大3.5km/h後退	最大11km/h前進 最大3.5km/h後退	最大5.5km/h前進 最大3.2km/h後退
電気スタート	-	-	標準装備
スピンドル径	-	-	6cm
トランスアクスル	-	-	ハイドロギア T2
ホッパー/タンク容量	18kg	-	-
タイン/ブレード/ ブルーム	バーチカットブレード10枚	36 タイン	標準フレールブレード、フレール2枚付き。
必要なCEキット	-	135-7423	-
製品保証	メーカー経由でのユニット保証は1年間、エンジン保証は2年間		
TOROプロテクションプラス	最大4年間または 5,000時間		

つながる。管理する。維持する。

より簡単に。

Intelli360™
デジタルソリューション

機能

データを活用して業務を効率化しましょう。Toro Intelli360™で、機器の位置、必要なメンテナンス、日々の使用状況を把握することができます。

このデジタルツールボックスは、データの力を利用して車両、スタッフ、リソースをより効率的に管理することで仕事を容易にしてくれます。

Intelli360は、Web対応デバイスさえあればどこからでも利用でき、一貫した高品質の使用体験を提供しながら、一日を最適化できるように設計されています。



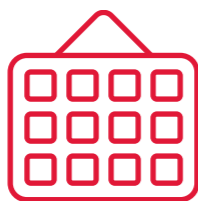
機器の位置を特定して追跡する

接続されているすべての機器の位置を地図上でリアルタイムにモニターできるため、使用率と生産性を最大限に高めることができます。



ダウンタイムを最小限に抑える

稼働状況や稼働時間、メンテナンス期限、既存の作業指示など、機器の完全なリストを表示してくれるので、事前に計画を立てることができます。



効率的にスケジュールを立てる

作業指示書を作成し、期限を一元管理することで、各機器が必要なメンテナンスを適切な時期に確実に受けられるようになります。

必要な

情報を入力する

IntelliDash®
デジタルソリューション

機能

IntelliDashは、すべての情報表示を1つの合理化されたダッシュボードにまとめます。日々の業務で使用する関連データウィジェットを選択すると、情報を探すことなく重要なものを最初に表示される画面に維持します。データソースのオンとオフを切り替え、データウィジェットを自由に配置して表示内容をカスタマイズできます。

モニターする

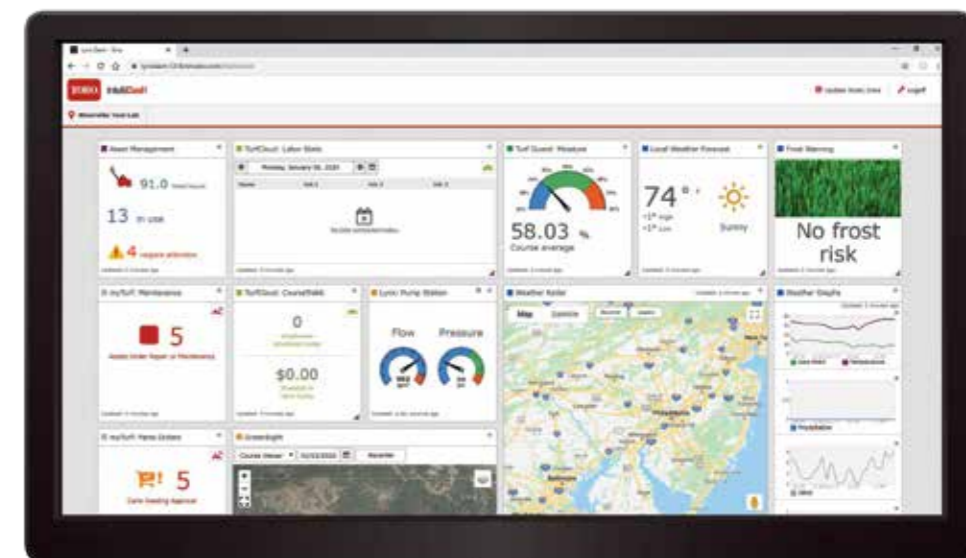
■散水 ■天候 ■センサー データ
24時間365日、どこからでもリアルタイムの情報を監視します。

つながる

■スケジュール ■スケジュールされた割り当て
■労働時間
最も緊急のニーズを管理するには、適切なアプリケーションに直接ジャンプします。

統合する

■労務管理 ■化学物質の管理
お気に入りのToroアプリケーションとその他の業界をリードするアプリケーションを1か所にまとめます。データの表示内容と表示方法をカスタマイズします。



計画されている機能強化



部品在庫の管理と部品の注文

計画された今後のメンテナンスに基づいて部品を検索して注文できます。Intelli360は在庫が少なくなると通知してくれるので、在庫が確実に手元にあるようにしてくれます。



故障コードを診断する

問題が発生し、機器が故障コードを表示した場合、アセットリストまたはアセットマップで通知/アラートを容易に確認でき、故障コードの説明と初期対応手順を参照することで迅速に対処できます。



INTELLIDASH®との統合

Intelli360内からIntelliDashダッシュボードにアクセス - 天気予報や雨雲レーダーから蒸発散量予測まで、Toroウィジェットやサードパーティーウィジェットに簡単に確認できます。



必要な情報を、必要な方法で提供します。

気象やレーダーストリーム、蒸発散量予測、Lynx®の散水情報、myTurf Proのフリート管理ツールなど、あらゆる種類のデータソースから選択することができます。また、taskTracker™から労働と仕事の割り当てデータ、Playbooks™から薬剤と肥料の追跡、Turf Guard®センサーからの土壌データ、そしてToro®と提携する他のサードパーティーアプリケーションからの情報も取り込むことができます。

最高の状態の

TORO 機器

TORO の純正部品
アクセサリ

TORO の純正部品



照明キット

既存のアクセサリ回路に接続できるこのクイックインストールライトキットのおかげで、夜間も生産性を維持できます。



サンシェード

最大限の耐久性を実現する高強度の撥水素材で作られた2ポスト ROPS 用ファブリック シェード。芝刈り作業中に作業者を天候から保護します。



マルチングキット

草を複数回刈り、細かく切り刻んでマルチングします。これらは芝刈り機の下から土に戻され、天然肥料として役立ちます。ブレードは別売り



パーツ番号	内容
114-3505	照明キット—Grandstand® 91cmおよび102cm
133-1437	照明キット - 122cm グランドスタンド (2016 年以降)
133-1495	ストロボキット - 122cm グランドスタンド (2016 年以降)
135-7076	照明キット—Z Master® 7500シリーズ
144-1992	照明キット—Z Master 2000シリーズ

パーツ番号	内容
115-4510	サンシェード—ROPを備えたすべてのZ Master
144-3719	ハードトップサンシェード



MICHELIN® X® TWEEL® ターフタイヤ

メンテナンス不要、妥協不要、ダウンタイムなし。新しいターフツイルタイヤは、あらゆる状況下でパンクを防ぎ、オペレータの快適性を向上させるように設計されています。

パーツ番号	内容
リアツイル	
147-4600	26"ツイル -56mmオフセット—Z Master 4000シリーズモデル74053TEおよび74056TE
139-3649	24"ツイル -56mmオフセット - Z Master 2000 シリーズ
139-7890	18"ツイル -13mmオフセット - GrandStand モデル 72504TE および 72542TE
キャストターツイル	
147-6294	13"ツイル 13x6.50-6 15.875mmスペーサー—Z Master 4000シリーズモデル74048TE
147-6337	15"ツイル 15x6.00-6 15.875mmスペーサー—Z Master 4000シリーズモデル74048TE



ストライピングキット

刈り込み後の見た目が高級感のある「野球場」になる鮮やかなストライプを作ります。

パーツ番号	内容
117-8560	ストライピングキット - GrandStand 91cmおよび102cm
133-1436	ストライピングキット—122cm、132cm、152cm GrandStand 122cm、132cmおよび152cm (2016年モデル)
126-7882	ストライパーキットZ Master 2000シリーズ
126-7882	ストライピングキット—Z Master 4000シリーズ

パーツ番号	内容
147-0310	リサイクラーキット—Grandstand Revolution®
110-2080	リサイクラーキット—Grandstand 74534TE
134-3217	リサイクラーキット—GrandStand 74540TE
139-6650	リサイクラーキット—GrandStand 72504TE
134-3259	リサイクラーキット—GrandStand 72542TE
139-6650	リサイクラーキット - Z Master 122cm
139-6653	リサイクラーキット - Z Master 132cm
139-6655	リサイクラーキット - Z Master 152cm
31048	マルチングキット—ProLine H600
134-1718	マルチングキット—ProLine H800

ソフトツインバガーキット
サイドマウント式集草バッグは、0.28 m³の大容量。垂直設置のプロワーは操作性と最大限視認性を実現します。

ゴミ袋キット
この簡単に取り付けられるToro芝刈り機のゴミ袋とカップホルダーキットはグランドスタンド芝刈り機にフィットします。121-7530 および 133-1435

グラインダー トゥースキット

グラインダートゥースは、市場での競争力が高い消耗品です。Toro純正トゥースを選択することは、品質と性能を選択することを意味します。Toroチャンネルパートナーとして、必要なものすべてを1つのボックスで入手できる、3/パック、6/パック、および12/パックのグラインダートゥースキットを利用してください。



芝刈り機リフトアシスト

快適で人間工学に基づいたデザインのおかげで、ゼロターン芝刈り機のデッキ下側に簡単にアクセスできます。マウントキット—140-2711
ジャッキキット—127-6666



50H/200H フィルターキット

Dingo®, TRXトレンチャー、スタンピンググラインダーのさまざまなモデルで利用でき、50時間および200時間のフィルターキットが全てカバーします。

作りこまれた 自信

消耗品とアクセサリ
必需品

TORO の純正部品



エンジンオイル
Hypor-Oil™ 500 (qt) —114-4713
SAE 30 4サイクル夏用エンジンオイル;
532ml (18oz) x 24本 - 38916



TOROのプレミアムフューエルトリートメント
354.8mlボトル—131-6572



油圧作動液
4リットルプレミアムオールシーズン
3.78L —138-9459
プレミアムオールシーズン油圧作動油—108-1178



万能グリース
プレミアム万能グリース:
397g —108-1190
合成グリース:
85g —125-3511
113g —136-8595



HYPR-OIL™ 500
業務用芝刈り機のパフォーマンスを最大化する。Toro技術者によってテストおよび承認されています。
0.95L—114-4713
3.79L—114-4714
18.9L—114-4715



デラックスライダーカバー
丈夫な防水カバーは耐摩耗性と耐引裂性を備えています。通気性のあるデザインは、熱と湿気の蓄積を軽減します。
全てのZ-マスター用のデラックスライダーカバー—490-7319



1.9Lバケツ
1.9Lのバケツを芝刈り機に簡単に取り付けることができ、工具を運んだり、刈り込み中に邪魔になる不要なゴミを拾ったりできます。
1.9Lバケツ—133-2533
バケツマウントキット—140-2066



イヤープロテクター
イヤープロテクション、ラジオなし—131-3828
イヤープロテクション、ラジオあり—131-3829



TOROペイント
Toroの塗料製品を活用して、お客様の芝刈り機のメンテナンスをサポートしましょう。

パーツ番号	トロタッチアップペイント
361-10	Toroレッドスプレーペイント、12オンスボトル
361-10	Toroニューレッドスプレーペイント1ガロン
361-9	Toro半光沢ブラックスプレーペイント、12オンス ボトル
361-12	ダークメタリックグレースプレーペイント
361-1	アップルレッドスプレーペイント、12オンスボトル
107-0392	保護ターミナル、エアゾール、14オンス
112-0176	ブラックペイントボトル、0.6オンス
112-0177	レッドペイントペン
112-0178	レッドペイントボトル、0.6オンス

スムーズな乗り心地

力強い走り

MICHELIN® X® TWEEL®ターフ
アクセサリ

保守の手間いらず

現在のタイヤホイール/バルブアセンブリを置き換える単一のユニット。一度ボルトで固定すると、空気圧を調整する必要がなくなり、ビード外れやタイヤのパンクといったよくある問題が完全に解消されます。

妥協なし

ハブの高さを一定に保つことで、芝刈り機のデッキが均一な刈り込みを実現できます。フル幅のポリ樹脂製、独自のスポーク設計により、縁石やその他の凹凸を乗り越える際でも乗り心地が緩和され、オペレータの快適性が向上します。同程度のトレッド深度において、空気入りタイヤの2~3倍の超長寿命を実現。

ダウンタイムなし

空気入りタイヤのような性能を発揮するように設計されており、タイヤのパンクやビードが外れることに伴うリスクやコストのかかるダウンタイムはありません。

安定性

ミシュラン独自のComp10ケーブル™は、半剛性の「せん断ビーム」を形成し、荷重を上から支えることを可能にします。

互換性 一般的なさまざまなゼロターン芝刈り機に適合するように設計された堅牢なスチールハブ。

オペレータの快適性

高強度のポリ樹脂スポークは荷重を支え、衝撃を吸収し、乗り心地を緩和し、空気圧による跳ね返りを軽減する独自のエネルギー吸収を実現します。

リアツィール

26" ツィール -56mm オフセット
24" ツィール -19mm オフセット
-56mm オフセット
18" ツィール -13mm オフセット

部品 147-4600
部品 139-7891
部品 139-3649
部品 139-7890

キャストツィール

13" ツィール 13x6.50-6 | 15.875mm スペーサー
13" ツィール 13x6.50-6 | 25.4mm スペーサー
15" ツィール 15x6.00-6 | 15.875mm スペーサー

部品 147-6294
部品 147-6295
部品 147-6337

リアツィール



芝に優しい

芝生へのダメージを最小限に抑えながら、優れた牽引力と長い耐用年数を実現するように最適化されたトレッドデザイン。

タフ

ゼロ度ベルト(トレッドの下)と独自の設計により、損傷に耐え、衝撃を吸収しながら、優れた横方向の剛性を実現します。

キャストツィール



柔軟性

OEM品質のシールベアリングを備えた一体型金属センターハブは、直径5/8"および3/4"の車軸ボルトで使用できます。一般的なさまざまな芝刈り機に適合するように調整できるスペーサーが用意されています。



長寿命

耐久性のあるポリ樹脂トレッドにより、耐用年数が長くなります。

反応性

独自の円形外周ビームはバネのように機能し、芝刈り機の前部にサスペンションのような特性を生み出します。

本物の人々とは、 本物のサポートを意味します。

サービス パートナー
純正部品

Toro認定サービス パートナーは地域密着型のサービス体制で、製品専門家のアドバイス、アフターサービス、幅広いToro純正部品と付属品でお客様のビジネスをサポートします。



パーソナルな対応

カウンター越しでも電話でも、あなたは単なるお客様ではありません、隣人なのです。お客様のビジネスは大切であり、私たちはそれを得るために全力を尽くします。



どこよりも優れた品ぞろえ

Toro のサービスパートナーは、どこよりも多くの純正パーツを在庫しており、さらには、Toro のパーツネットワークがあります。だから、必要なパーツが、必要な時に、きちんと入手できるのです。



充実したアフターサービス

車と同じように、電動機械も最高のパフォーマンスを維持するためには定期的なメンテナンスが必要です。Toroのサービス要件についてご相談いただくには、お近くのToroサービスパートナーまで今すぐお問い合わせください。



*ご希望に沿えない場合もあります。くわしくはお近くのサービスパートナーにおたずねください。サービスパートナーにより、ご提供できない場合があります。

TOP 10

Toroサービスパートナーから購入する理由

- 1 地元に着した会社であること
- 2 経験、知識が豊富で親切なスタッフ
- 3 Toroの純正部品とアクセサリ
- 4 Toro認定サービス担当者
- 5 顧客ロイヤルティプログラム*
- 6 Internet of Turf® サブスクリプションの特別価格
- 7 Toro Protection Plus — 延長保証オファー
- 8 オンサイト納品と顧客トレーニング*
- 9 Toroファイナンス オプションへのアクセス*
- 10 豊富な品揃えと競争力のある価格



TORO PROTECTION PLUS

延長保護プラン

管理予算を最高の効率で使う方法

Toro Protection Plus (TPP)延長保護プランは予期せぬ事態が発生した場合にメンテナンス予算が受ける影響を排除します。対象となる製品は、新規ご購入製品、中古でご購入の製品のほか、トロのアタッチメントやアクセサリのほとんどが対象です。ニーズに合ったプランをお選びください。

対象となる修理についての免責額は \$0 | 所有者が変わっても残余補償分を引き継ぐことが可能です。

TORO®

toro.com/tpp

最初から
最後まで





「頼れる」という言葉、そのものです。

Toroブランドのすべての製品は、100年以上の歴史、革新、そして時代を超えた信頼性に支えられています。お客様に最新の機能を提供するため、私たちは研究開発への投資を怠りません。だからこそ、Toroは業界で最も有名で信頼されているブランドのひとつであり、次にプロ仕様のランドスケープ機器を購入する際にToroを選ぶべき理由です。また、部品やサービスサポートについては、知識豊富な販売店による世界的なネットワークを通じて、製品の品質を保証しています。

確かな人材。確かなサポート。
スマートな機能。実証済みの信頼性。



toro.com

本社所在地
The Toro Company
8111 Lyndale Ave. So.
Bloomington, MN 55420
Phone: (1) 952 888 8801
Fax: (1) 952 887 8258

©2025 The Toro Company.
禁無断転載。

26-102-JA

掲載されている製品はこの資料製作時点のものです。実際に販売される商品は、用途、設計、必要なアタッチメント、安全仕様などに関して本書に記載した内容と異なる場合があります。弊社は弊社製品を予告なく、また他者からの拘束を受けることなく改良し、仕様、設計、標準などを変更する権利を有します。製品保証の詳細については総代理店におたずねください。



www.linkedin.com/company/Toro-Asia
www.instagram.com/ToroJapanOfficial

